

de arhitectură

nr. 20 CASE IN PEISAJ

Blank Studio

BAK Arquitectos

Barclay Crousse Architectes

Denton Corker Marshall

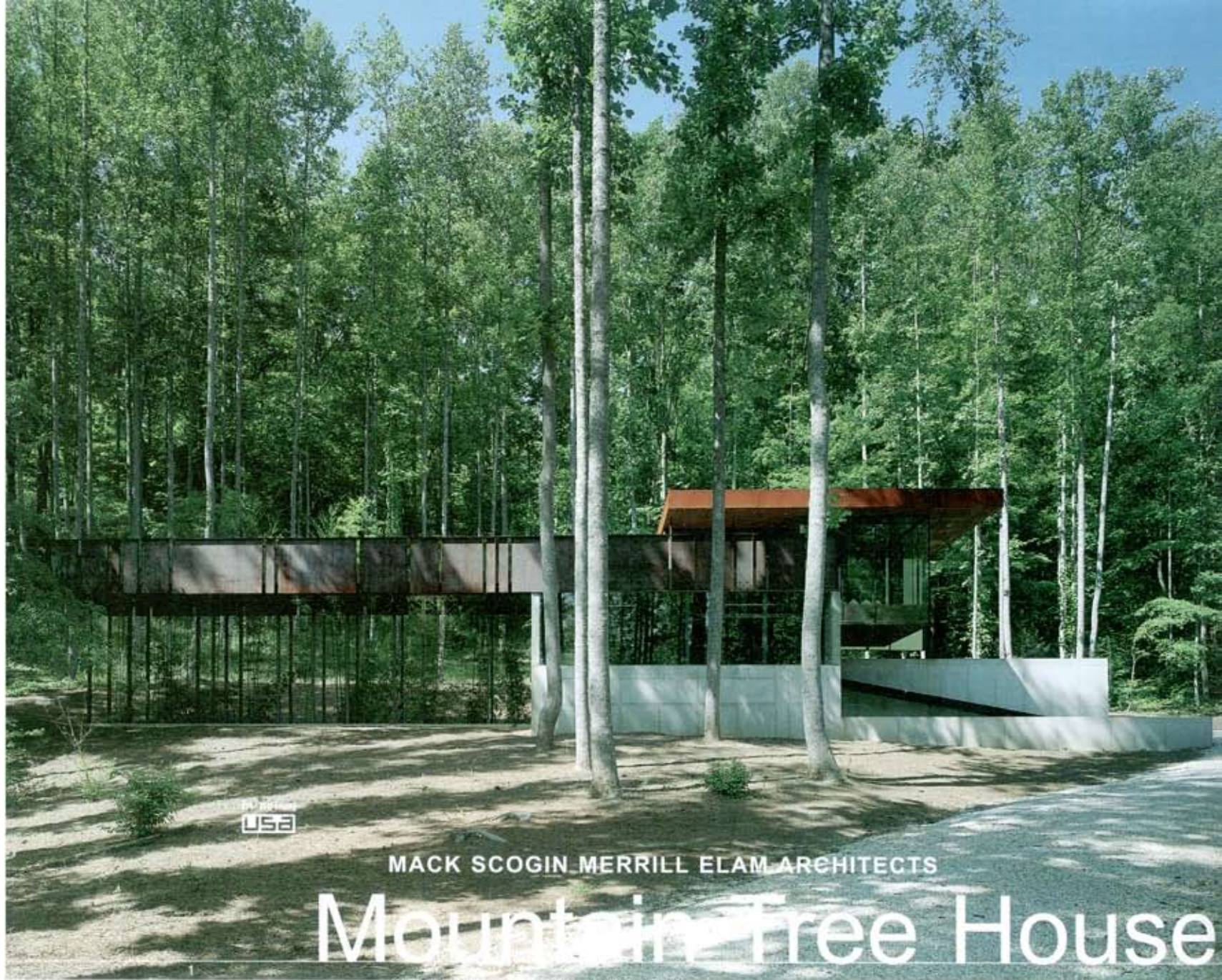
German del Sol

Gubbins Arquitectos

Katerina Tsigarida Architects

Mack Scogin Merrill Elam Architects





USA

MACK SCOGIN MERRILL ELAM ARCHITECTS

Mountain Tree House

Dillard, Georgia, USA, 1998 - 2001

text : autorii
 foto : © Timothy Hursley,
 The Arkansas Office

- 1-2 în peisajul vertical al trunchiurilor de copaci, pasajul către casă din tablă lăsată să ruginească dezvoltă o axă orizontală cu un subtil ritm generat de fante și stâlpi de susținere
- 3 fațada nordică este învelită în panouri de sticlă sablată dispuse într-un ritmic generat de interspațiile verticale dintre suprafețe

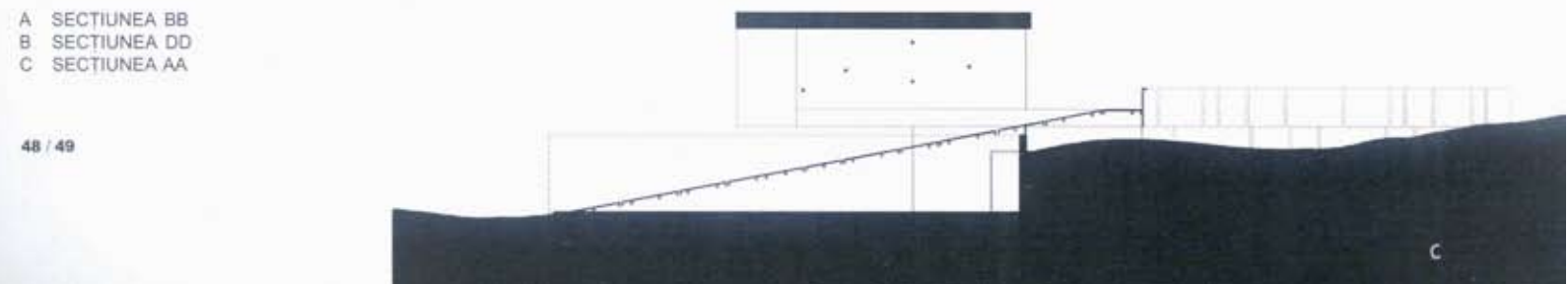
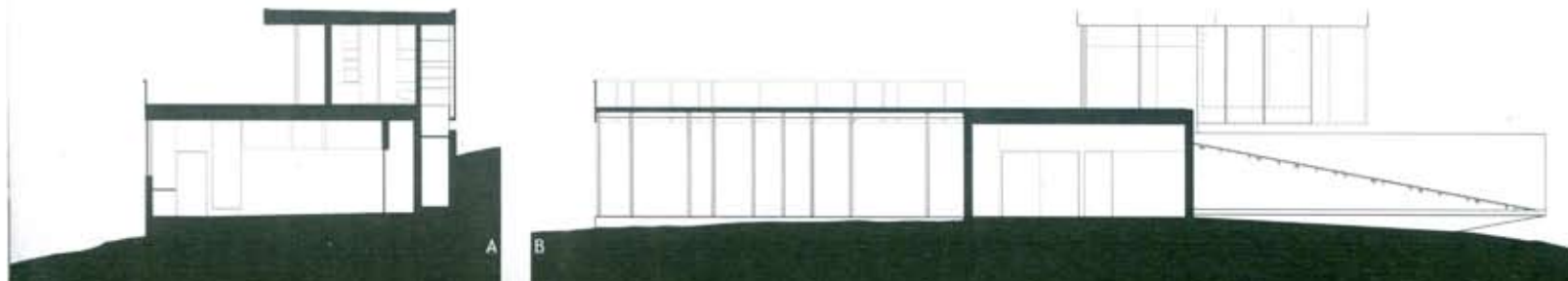
Mountain Tree House a fost construită cu cinci ani înainte. Spațiul prezintă o fuziune interior-exterior; o verandă deschisă pe jumătate, curți exterioare și pereți de sticlă. Casa servește ca loc de citit și grădinarit, este un spațiu de refacere care se desfășoară în peisajul vertical al trunchiurilor de copaci de la baza munților Appalachian.

Odată cu creșterea la număr a familiei, a fost nevoie de un spațiu pentru tractoare și câini. Noul proiect constă într-un garaj realizat din beton, un dormitor pe o structură metalică și o platformă din bambus. Și aici avem de-a face cu un spațiu interior-exterior dar în plus regăsim conceptele de sus-jos, greu- ușor.

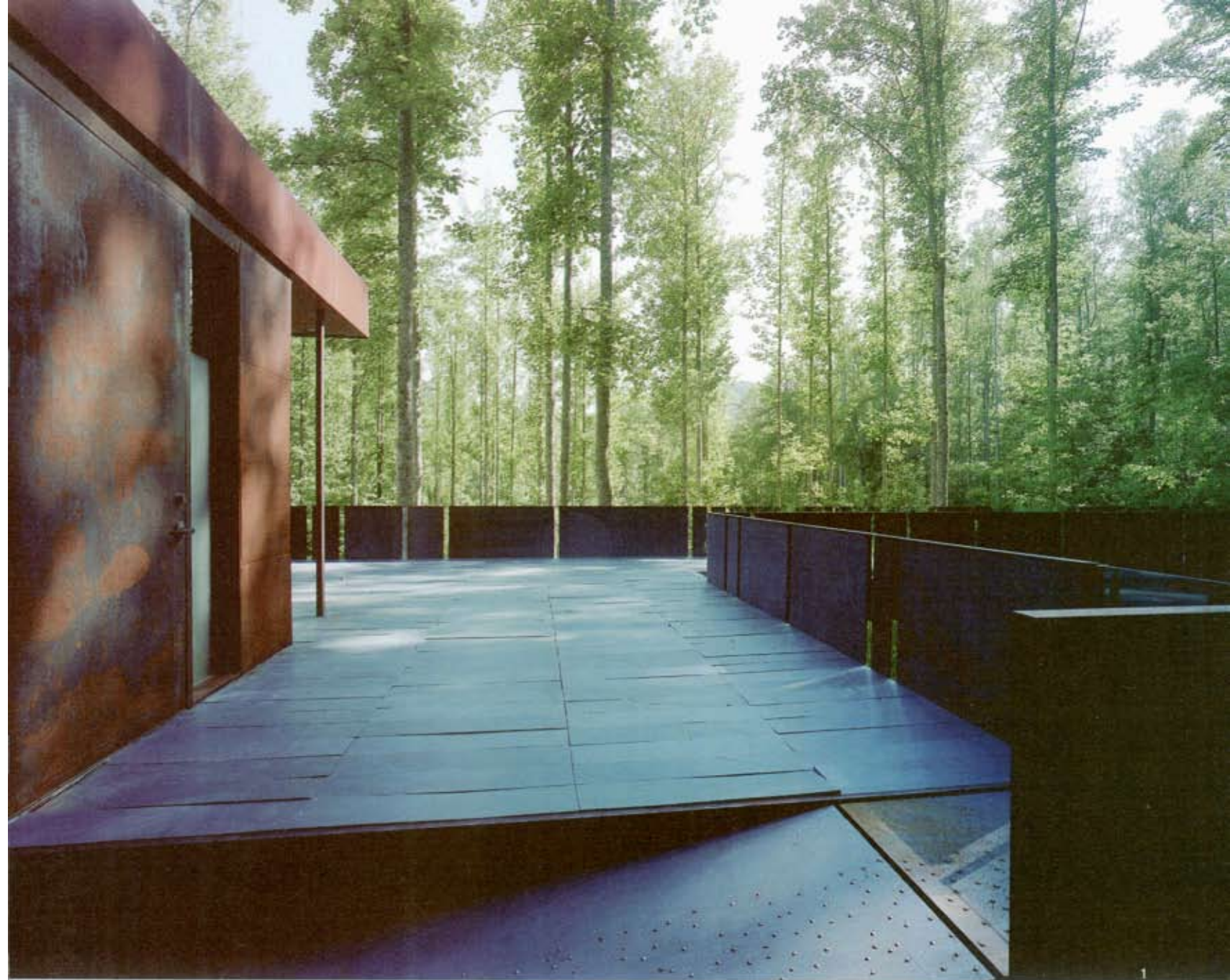
Garajul este folosit pentru depozitarea uneltelor de grădinarit și ocazional pentru mașină. Fațadele sunt realizate din beton aparent, au uși netede și goluri verticale. Dormitorul de deasupra este deschis spre curte și, spre deosebire de garaj care se prezintă ca un monolit cu puține goluri, dormitorul prezintă un spațiu deschis către exterior. Baia este de dimensiuni reduse, realizată dintr-o structură solidă de oțel. Pereții care glisează permit folosirea băii în aer liber și facilitează curățenia de primăvară. Bambusul se ridică de la pământ și crește printr-o crăpătură din platforma de deasupra. Este un loc de stat ce oferă peisajul printre ramurile de bambus.

Structura este din lemn și cadre metalice și pereții din beton armat. Suprafața platformei și finisajul podelei la interior este din lemn închis la culoare. Rampa și mâna curentă a balustradei sunt din oțel oxidabil. Panouri din același tip de oțel sunt folosite la camera superioară pentru pereții despărțitori. La interior sunt pereți din sticlă transparentă și sablată.

Numele proiectului: Mountain Tree House
Tipul proiectului: o casă de oaspeți, garaj și punte de bambus adăpă la casa proiectată anterior
Firma: Mack Scogin Merrill Elam Architects - Atlanta, Georgia
Asociați: Mack Scogin și Merrill Elam
Arhitect de proiect: David Yocum
Client: confidential, la cererea beneficiarului
Locație: Dillard, Georgia USA
Perioada proiectării: 1998 - 2000
Perioada construirii: 2000 - 2001
Finalizare: vara 2001
Suprafața construită: 92,9 m² acoperiți, 92,9 m² puntea
Costuri construcție: confidentiale, la cererea beneficiarului
Echipa de proiectare: Mack Scogin, Merrill Elam, David Yocum, Penn Ruderman, Denise Dumais
 consultanți:
Constructor: Winfred și Warren McKay, Winfred McKay Construction, Dillard, Georgia
Inginer de structură: Palmer Engineering, Tucker, Georgia: Chris DeBlois, Bianca Roberts
Peisagist: Marchant Martin
Proiectarea iluminatului: Ramón Noya, Ramón Luminance Design, Atlanta, Georgia
Structura: beton monolit, oțel ruginit și rame de lemn
Fotograf: Timothy Hursley, The Arkansas Office



A SECTIUNEA BB
 B SECTIUNEA DD
 C SECTIUNEA AA



1-2 terasa
 combină culorile reci ale pardoseii cu cele calde de la mâna curentă și de la peretii casei realizate din oțel oxidat în aceeași dialectică a opozițiilor care constituie una din temele casei

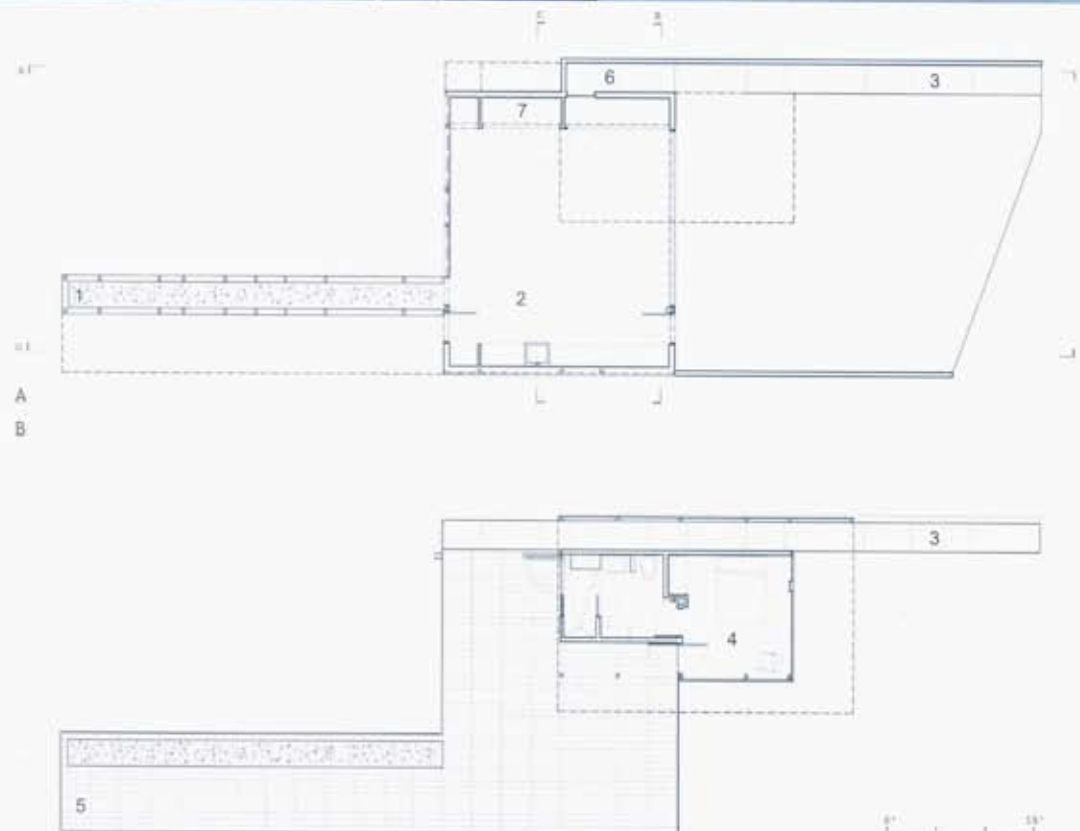
3 baia
 pereti glisanti permit deschiderea completă a spațiului către exterior

4 dormitorul
 se deschide cu generozitate lăsând să se vadă incinta și casa principală – *mountain house* – edificată anterior



A PLAN NIVEL SUPERIOR
B PLAN NIVEL TEREN

- 1 BAMBUSI
- 2 GARAJ / CENTRALĂ
- 3 RAMPĂ
- 4 CAMERĂ DE OASPETI
- 5 PUNTE DE BAMBUS
- 6 DEPOZITARE
- 7 INSTALAȚII



1-2 accesul
Înspre casă de la reședința principală se face printr-o rampă metalică poziționată între clădire și paravanul din sticlă sablată care protejează casa către nord; de remarcat permanentul joc de ritmuri muzicale – al fantelor dintre panourile de sticlă, al lămpilor din tavan și al reliefului de pe rampă semănând cu niște aschii

3 rampa
cu diagonala sa lină uneste horizontalele și verticalele compoziției făcându-le să fuzioneze organic