

建築と都市 Architecture and Urbanism

au

89:11

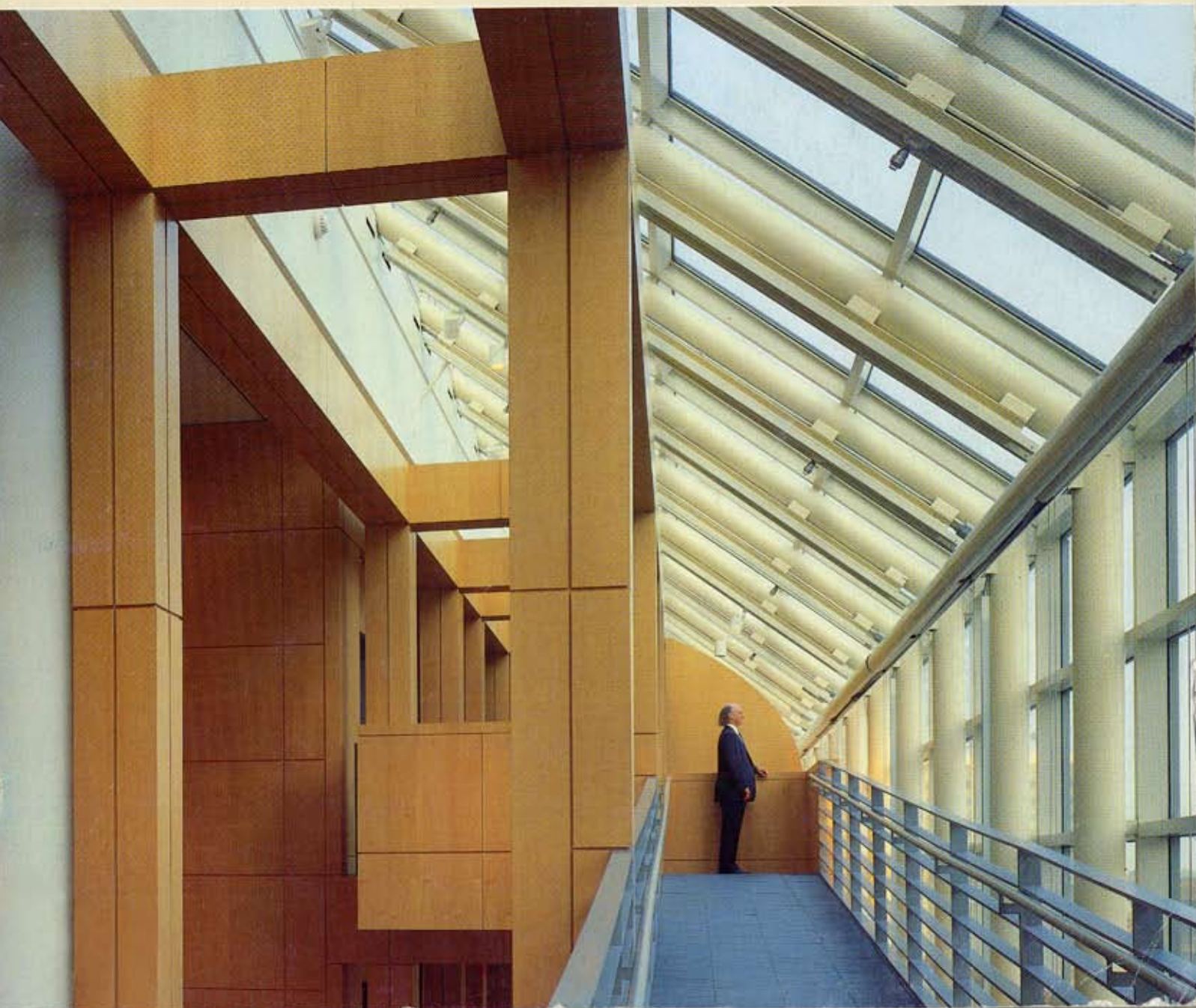
November 1989
No.230

特集

スコギン・エラム・アンド・ブレイ

パノス・クレモス

Scogin Elam and Bray / Panos Koulermos





ジョージア・パシフィック・センター
ハイ・ミュージアム
ジョージア州, アトランタ
1986

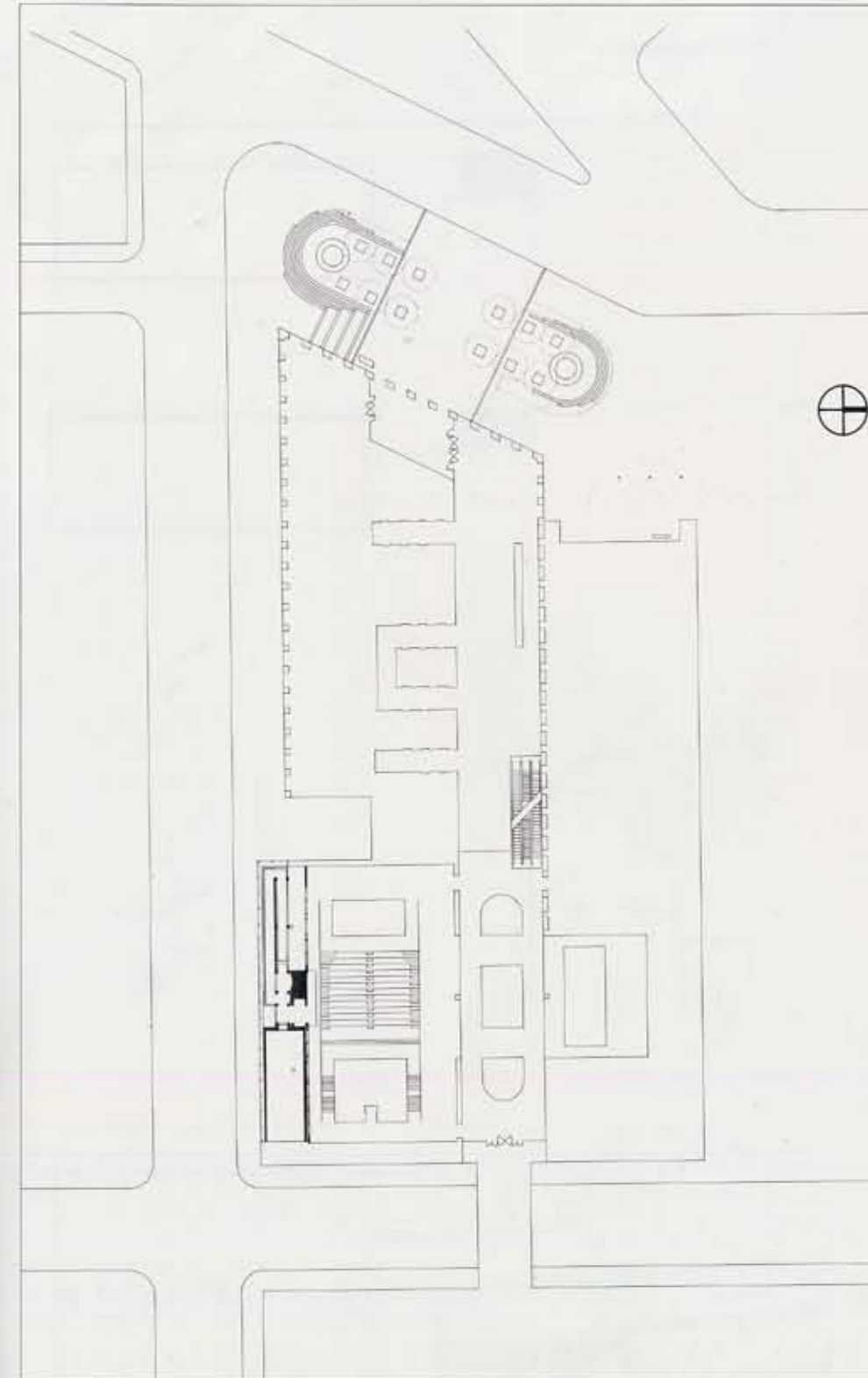
スコギン・エラム・アンド・ブレイ

The High Museum at Georgia-Pacific Center, Atlanta, Georgia

1986

Scogin Elam and Bray

Photos by Timothy Harsley / The Arkansas Office



これはジョージア州アトランタの中心街にある既存の事務所ビルのなかにある公共美術館である。与えられた空間はメイン・ロビーの奥にあり、オーディトリウム背後の幅24フィート、奥行140フィート、高さ40フィートの温室のようなものの中の一隅である。これは長手方向が南に面していて、一日中南からの日照を受ける。

美術館の計画内容は、展示室が5,000平方フィート（延長750フィートの展示面）、事務室、売店、準備室、搬出入口、廊下などで合計1万2,000平方フィートである。

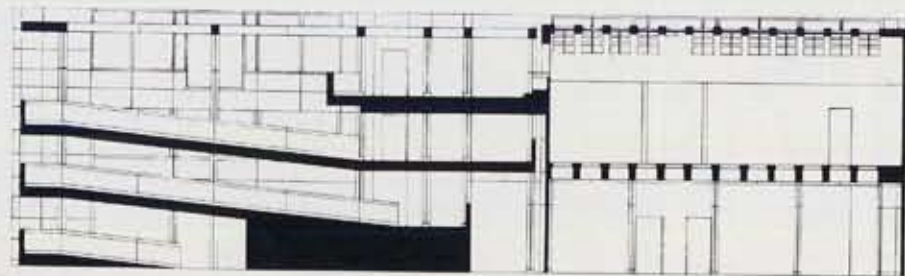
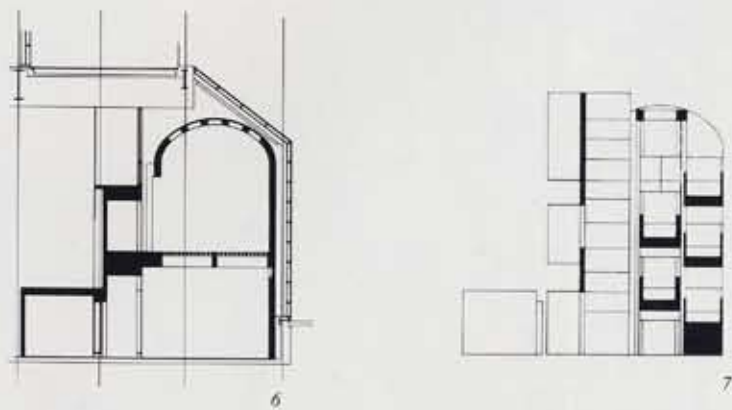
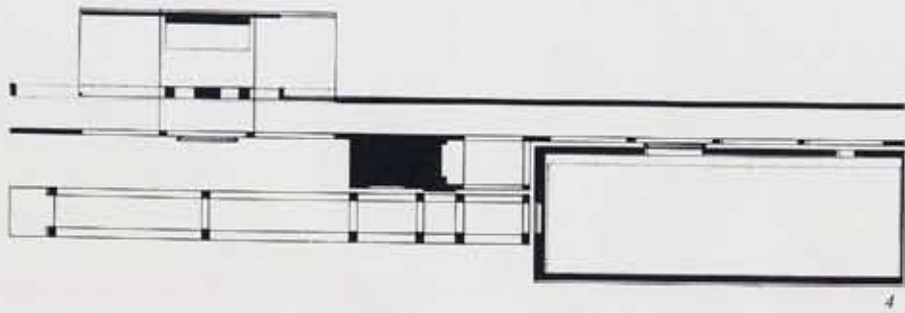
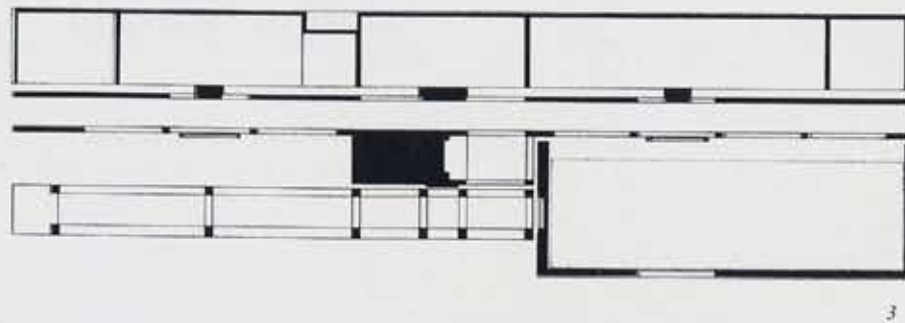
設計は建物のなかに建物をつくることであった。建築の一般的な内容である動線、ファサード、入口、象徴的な空間、平面計画などは既存の状況に適合するように再調整された。

美術館としてのイメージは、斜路のシステムと上階のヴォールトによりつくられている。また空間の構成は、オーディトリウムと高層棟とでつくられていた軸を2分するかたちで美術館の玄関ロビーの軸をもってきたこと、斜路と上階展示室の配置とで特徴づけられている。平面は対称形であるが3次的には非対称である。というのは、上階展示室が斜路の開口部と並置された空間になっているからである。見学者は上階展示室を次々と下りながら進むことになる。斜路により、見学者は空間を上下、左右に動くことになる。そして、美術館の内部のみならず、外部の街の景観も望むことができる。斜路は上階から下の階へ至るが、ここには最も大きい展示室と搬出入の設備がある。この展示室は部分的に3階分の高さがあり、非常に大きな彫刻も展示することができる。■

(訳：菊池紳一郎)

- 2—配置図/地上階平面図。
 3—上階展示室平面図（黒：躯体部分、青：輪郭）。
 4—下階展示室平面図。
 5—ロビー平面図；縮尺：1/350。
 6—8—断面図；縮尺：1/350。
 p.77—斜路。

- p.74—Glass covered exterior skin.
 2—Site plan with ground floor plan.
 3—Upper gallery level plan (black : mass diagram, blue : contour diagram).
 4—Lower gallery level plan.
 5—Lobby level plan ; scale : 1/350.
 6—8—Sections.
 p.77—Ramp.



The project is a public art museum located within an existing corporate office tower in downtown Atlanta, Georgia.

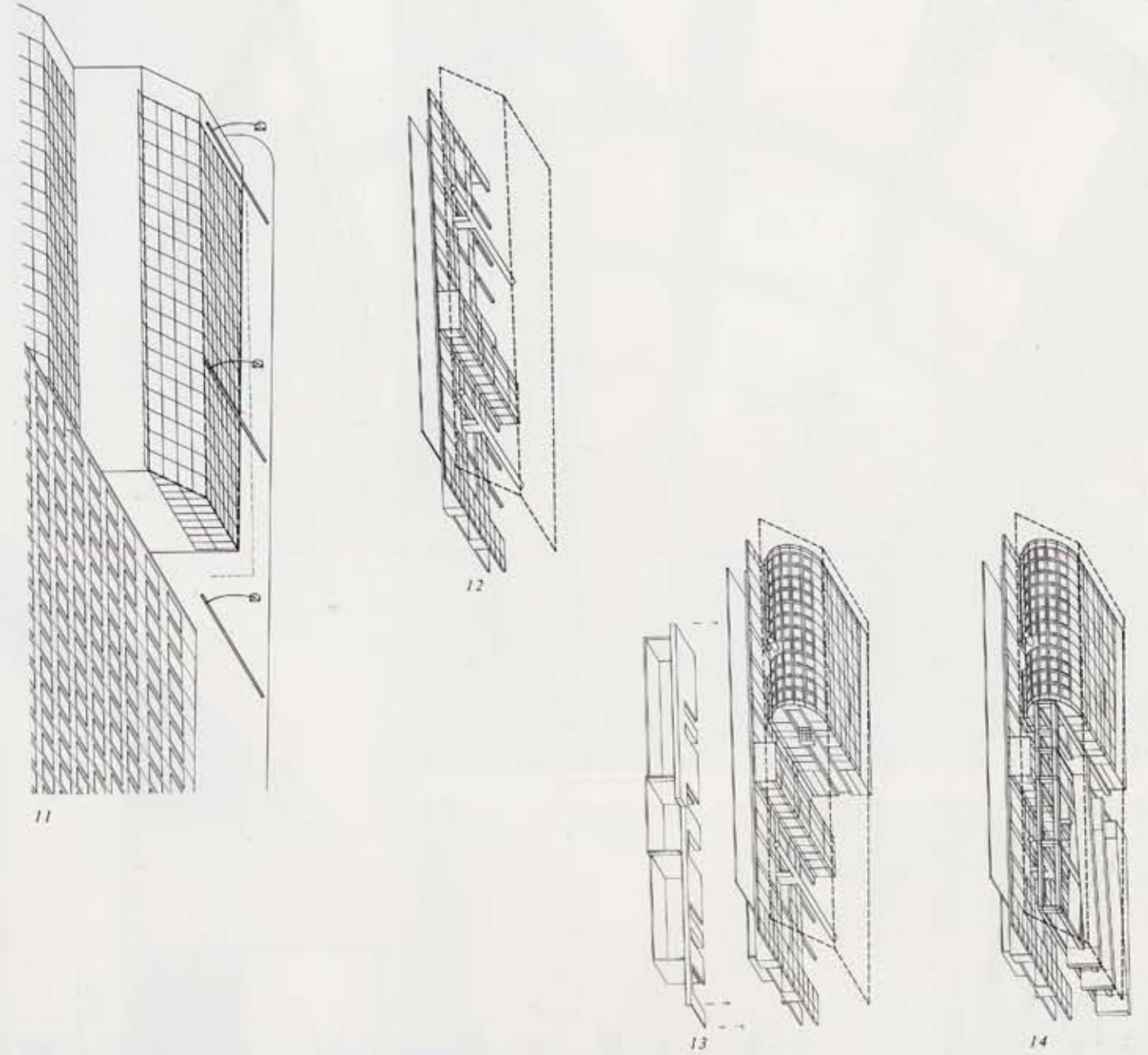
The space provided was within a "greenhouse structure" approximately 24 feet wide x 140 feet long x 40 feet tall, located at the rear of the main lobby behind an auditorium. The long dimension of the greenhouse faces directly south toward the day-long exposure of the Southern sunlight.

The Museum program included space for: approximately 5,000 square feet of gallery (750 running feet of display surface), administrative offices, museum shop, art preparation, receiving and shipping, and circulation for a total of 12,000 square feet.

The solution was to design a building within a building. Classical elements of an architectural composition: procession, facade, entry, symbolic space, and program were rearranged to adapt to the existing conditions.

The primary images of the museum architecture are established by the forms of a ramp system, and the vaulted structure of the Upper Gallery. The composition is characterized by the equal distribution of the ramp and the Upper Gallery about the entrance lobby space axis, a bisecting line formed by an axial relationship of the auditorium to the tower lobby. The symmetrical organization of the plan is an asymmetrical composition in the third dimension, with the Upper Gallery forming a solid element juxtaposed with the openness of the ramp. Circulation is downward to the first (upper) gallery which occurs on an intermediate level. Circulation by the ramp allows the patron to move both vertically and horizontally through the space. There are views to the interior of the museum as well as views of the cityscape. After the first (upper) gallery level, the ramp continues to the lower level, where the largest galleries and loading dock facilities are located. Portions of the space are the full three-story height, allowing the display of very large sculpture pieces. ■





p.78—通路。
 11—14—ダイアグラム。
 15—外観、全景、南側より見る。

p.78—Corridor.
 11—14—Diagrams.
 15—General view of the exterior from the south.



16-展示ホール。
17・18-上部ギャラリー階、内部。

16-Exhibition hall.
17・18-Interior view, upper gallery level.



17

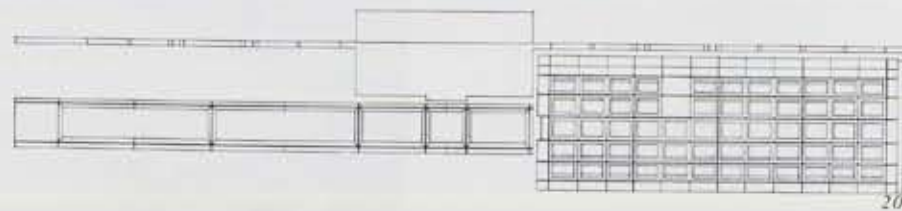


18



19

19- 展示ホール。
20- 天井伏せ図；縮尺：1/350。
19- Exhibition hall.
20- Ceiling plan；scale：1/350.



20

21- 斜路と展示室（左）。
22- 展示室。
21- Ramp and the exhibition rooms (left).
22- Exhibition room.



21



22

Architects :
Scogin Elam and Bray Architects, Inc.
(formerly Parker and Scogin Architects, Inc.)
design :
Mack Scogin,
with
Merrill Elam, Lloyd Bray, Dick Spangler,
Gil Rampy, Isabelle Millet, George Johnston, John Lauer,
project director :
W. Ennis Parker
Structural engineers :
Browder+LeGuzamon & Associates, Inc.
Mechanical and electrical engineers :
Jones, Nall & Davis, Inc.
Lighting consultants :
Ramon Luminance Design
Specifications :
Williamson & Associates
Cost consultant :
Costing Services Group
General contractor :
The Winter Construction Company
Woodwork Contractor :
Woodwork Corporation of America