

建築と都市 Architecture and Urbanism

au

89:11

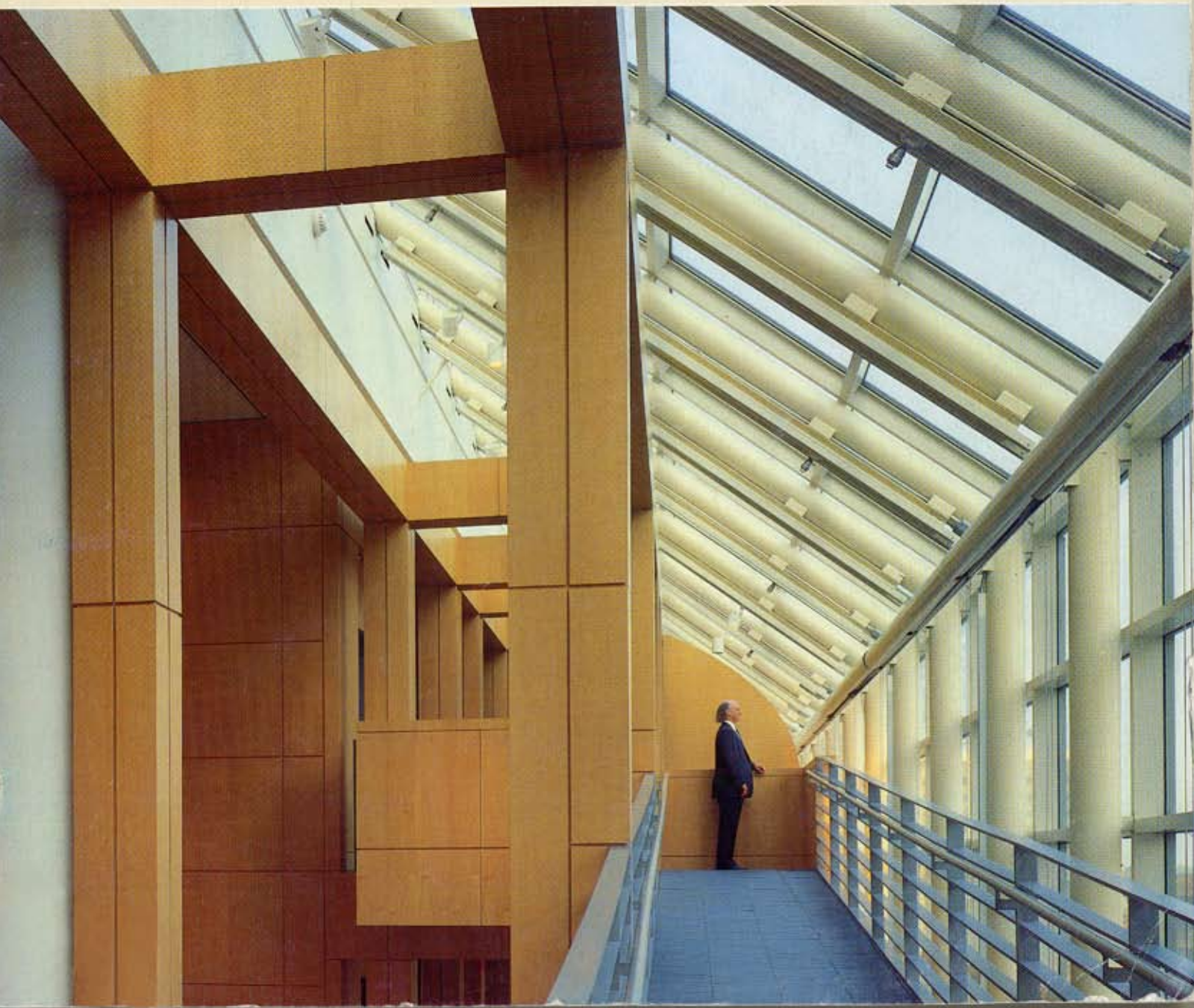
November 1989
No.230

特集

スコギン・エラム・アンド・ブレイ

パノス・クレモス

Scogin Elam and Bray / Panos Koulermos





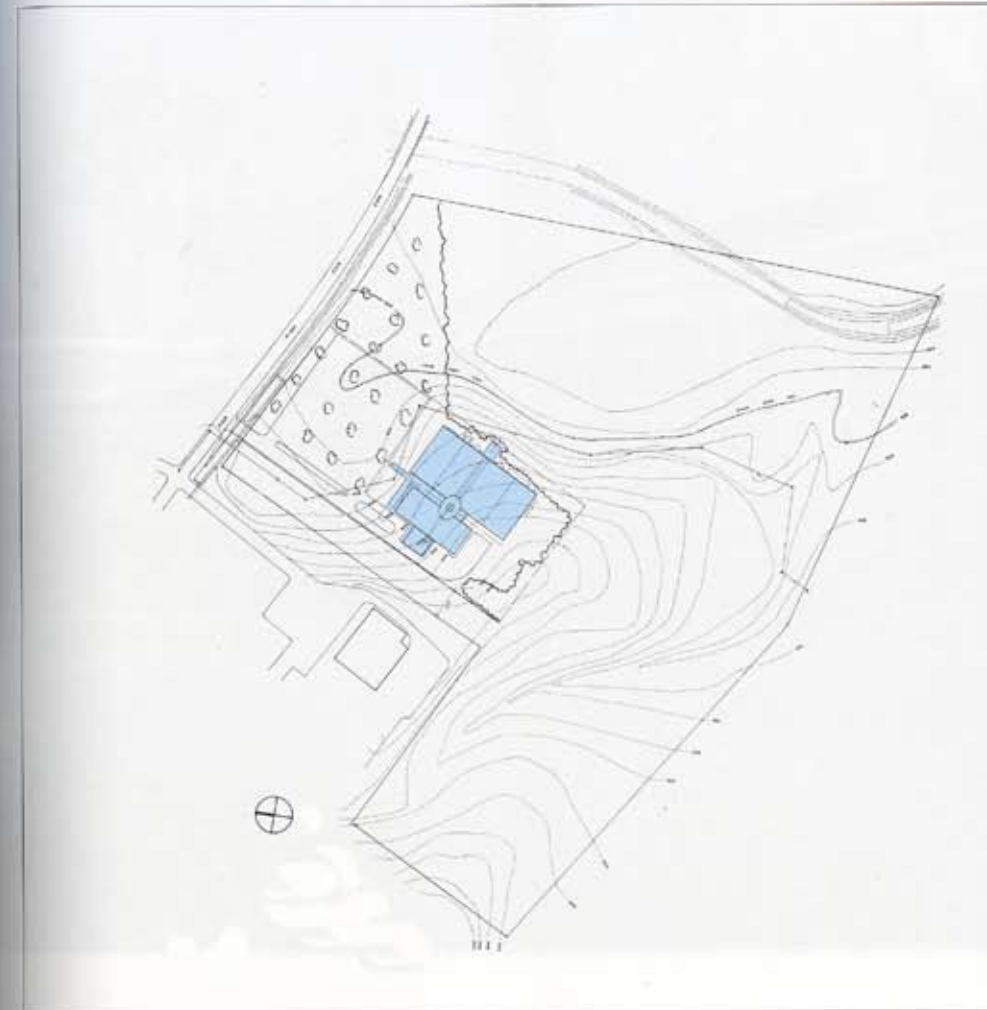
クレイトン・カウンティ
 ヘッドクォーターズ・ライブラリ
 ジョージア州、ジョーンズバラ
 1988

スコギン・エラム・アンド・ブレイ

Clayton County Headquarters Library, Jonesboro, Georgia 1988

Scogin Elam and Bray

Photos by Timothy Hursley / The Arkansas Office



この計画敷地はジョージア州ジョーンズバラにあり、世界で最も多忙な空港のひとつであるハーツフィールド国際空港の南東の端とスカレット神話の地であるタラとの間にくさびのように割り込んでいる。この2つの間の地区は素朴で大量生産でない手づくりの味わいをもっており、連れ立ってちょっと部屋を覗き込むようになるようなところで、開け放った窓からは静けさを感じられる。ここでは、情報は実用的な目的で求められ、歴史は個人的な使われ方をする。学者たちは明晰な論文を書くための資料をここで集める。この図書館はまた日常生活の情報を満たすことのできないガソリン・スタンドのようなものである。つまり人形芝居、料理教室、種子のカタログ、手軽な料理などであり、いわば情報のスーパー・マーケットのようなものである。

この敷地は北はバトルクリーク通りに面し、東にはジェスター・クリークとその氾濫原、および堅木と松の繁る青々とした平野があり、南と西には州の別の施設がある。この建物は敷地の南側にあり、建物の前面にある駐車場よりも小高い所にある。正面入口の高さはバトルクリーク通りを走る車の運転者の目の高さにある。

平面計画は2つの軸を骨格にして考えられている。南北の軸は駐車場、正面入口、案内デスク、理事室をつないでいる。南北軸は案内デスクのところと東西軸と直角に交わっている。東西軸は敷地の東側の森や氾濫原、糸図の保管室、案内デスク、館長室をつないでいる。

この建物は機能的には2つの部分からなってい

Jonesboro, Georgia, the project's location, is wedged in-between the southeast end of Hartsfield International Airport, one of the busiest airports in the world, and Tara, the mythical home of Scarlet. The strip between the two is folksey, hand painted (not all mass produced), a place where one is apt to pull along side a pick-up with a rack and ZZ Top coming at you through the open windows. It is a place where information is sought for practical reasons and history is personal. Scholars will not seek out obscure dissertation-supporting materials here. This library is more a filling-station for information for living life. A puppet show, a cooking class, a seed catalog . . . Easy parking. Come on in. A K-Mart for information . . . The site proper is bounded on the north by Battlecreek Road, on the east by Jester's Creek

and its associated flood plain, a wooded area lush with hardwoods and pine; and on the south and west by other county facilities. The building is located on the south portion of the site at an elevation higher than the parking lot which is directly in front of the building. The entrance elevation is at eye level of a seated driver traveling along Battlecreek Road. The plan is organized around two axes. The north-south axis connects the parking lot, the entrance, the circulation desk and the board room. At the circulation desk, the north-south axis intersects the east-west axis at ninety degrees. The east-west axis connects the woods and flood plain east of the site, the genealogy collection, the circulation desk, and one director's office.

The building is organized functionally into two areas: the administration facilities and the

public areas. The public areas occupy a large, open room which is oriented to the woods/creek. A monitor divides the space emphasizing the line of travel toward and the position of the genealogy collection. The roofs of this space spring toward the east and the woods. These roofs are arranged so that they fan up toward the south. This allows north light to enter at each "step". The children's services are located in the lower space, while the general collection with the tallest stacks is located where the roof is the highest.

The structure is steel frame with long span truss joists of wood and galvanized steel. The foundations are concrete footings and foundations. The exterior skin is a combination of metal sidings with a variety of textures and patterns. The general tectonic is industrial grade. ■

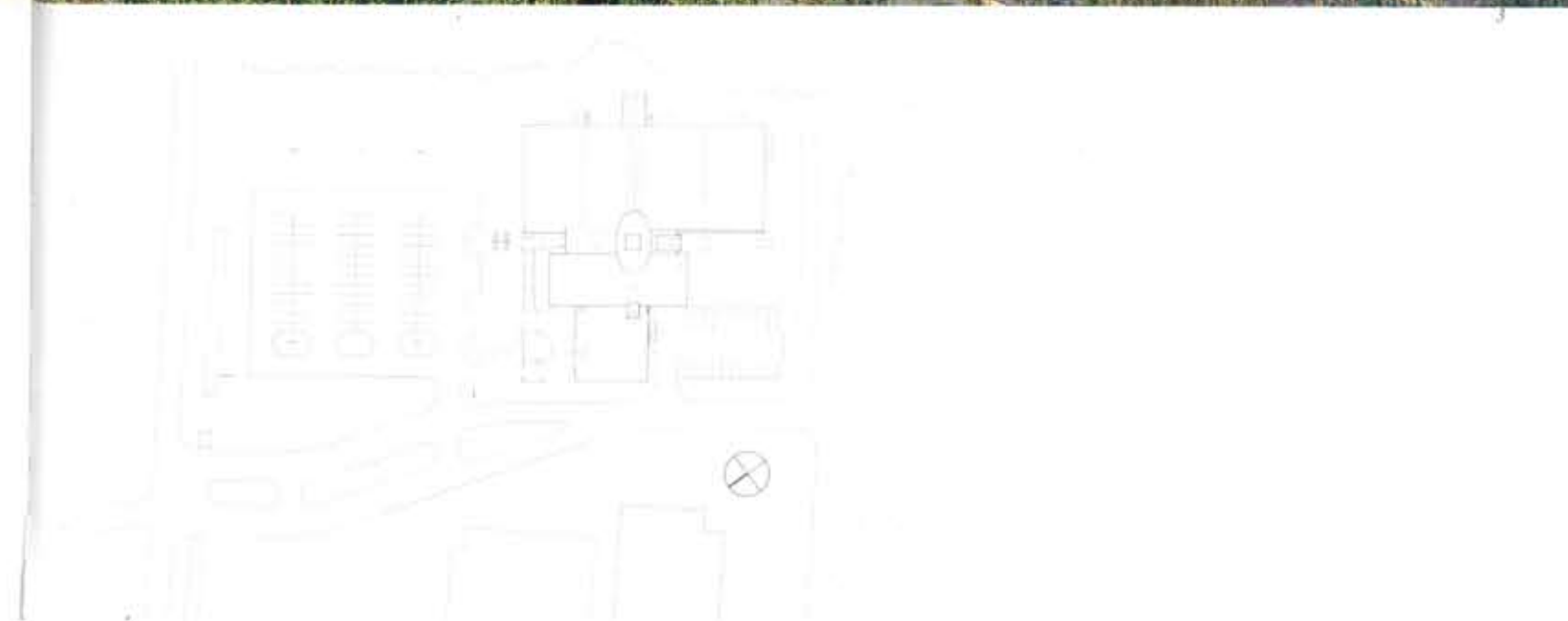


る。管理部分と利用者用の部分である。利用者用には、森とクリアクに面した大きな部屋がある。委員会からの助言により、系図の保管室へ至る道筋を強調するように空間が配慮された。この部分の屋根は東側の森の方角へ向って高くなっている。屋根全体は南へ向って扇のように開いている。これによりそれぞれの段差から北側の光を入れることができる。子供へのサーヴィスは低層部で行なわれ、一般向きのサーヴィスは屋根が最も高い所に置かれた高い木棚のある場所で行なわれる。構造は鉄骨で、長いスパンの木造の梁、垂和鉄板が使われている。基礎はコンクリート・フーチングと通常の基礎である。外壁は金属材を組み合わせていて、さまざまなテクスチャとパターンとがある。構造は工場などのものと同じである。

(訳：菊池伸一郎)

p.52—ゲート、
p.53—配置図；縮尺：1/2000。
3—北側外観、正面玄関を見る。
4—配置図；縮尺：1/200。

p.52—Gate、
p.53—Plot plan；scale：1/2000。
3—Exterior view from the north。
4—Site plan；scale：1/200。





5



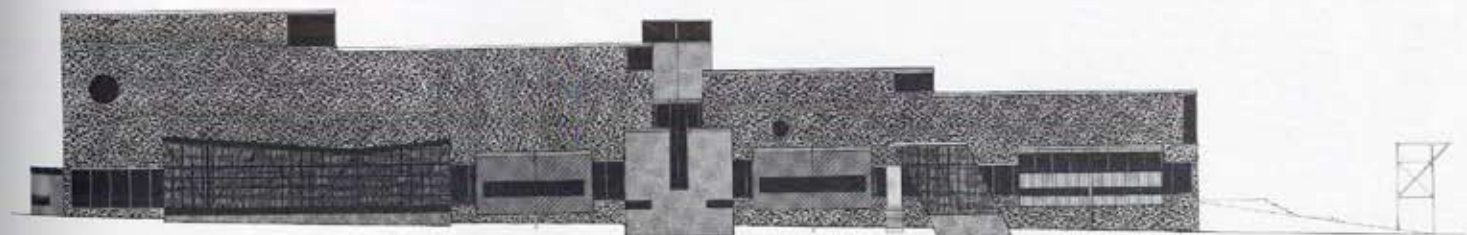
6

5-外觀, 南側より見る。
 6-外觀, 東側より見る。
 7-南側立面図; 縮尺: 1/500。
 8-東側立面図; 縮尺: 1/500。

5-Exterior view from the south.
 6-Exterior view from the east.
 7-South elevation; scale: 1/500.
 8-East elevation; scale: 1/500.



7



8



9-南側外壁詳細。
10-スカイライト、屋根詳細。
11-夜景、ゲート、正面玄関、スカイライト。

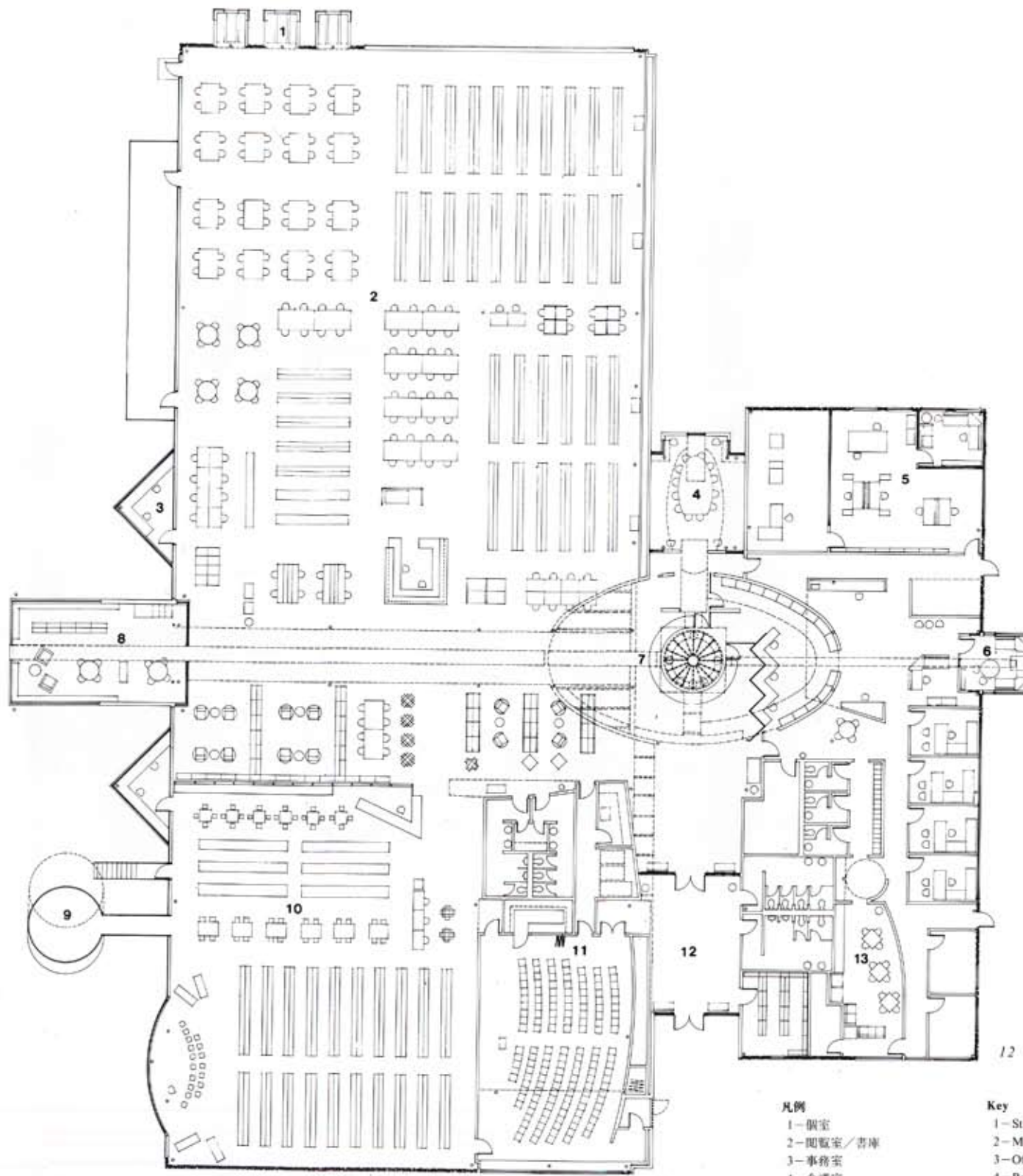
9-South-side exterior wall.
10-Detail of the roof and the skylight.
11-Night view with the gate, the main entrance and the skylight.



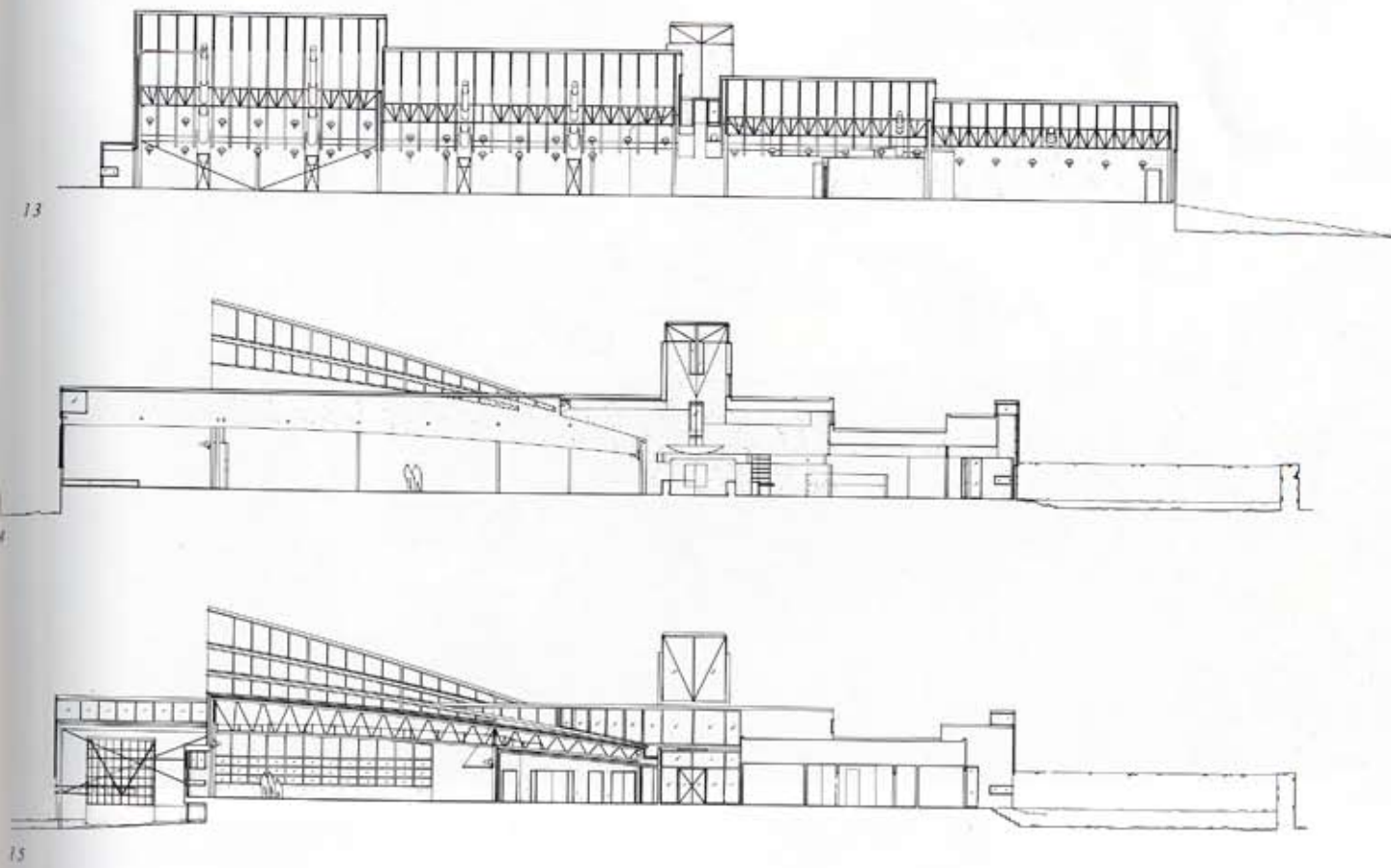
10



11



- | | |
|------------|-----------------------|
| 凡例 | Key |
| 1-個室 | 1-Study |
| 2-閱覽室/書庫 | 2-Main reading/stacks |
| 3-事務室 | 3-Office |
| 4-會議室 | 4-Board room |
| 5-コンピュータ室 | 5-Computer |
| 6-館長室 | 6-Director |
| 7-通路 | 7-Circulation |
| 8-系圖保管室 | 8-Generology |
| 9-入口(増築予定) | 9-Future porch |
| 10-児童室 | 10-Children's area |
| 11-講義室 | 11-Lecture |
| 12-正面玄関 | 12-Entry |
| 13-職員談話室 | 13-Staff lounge |



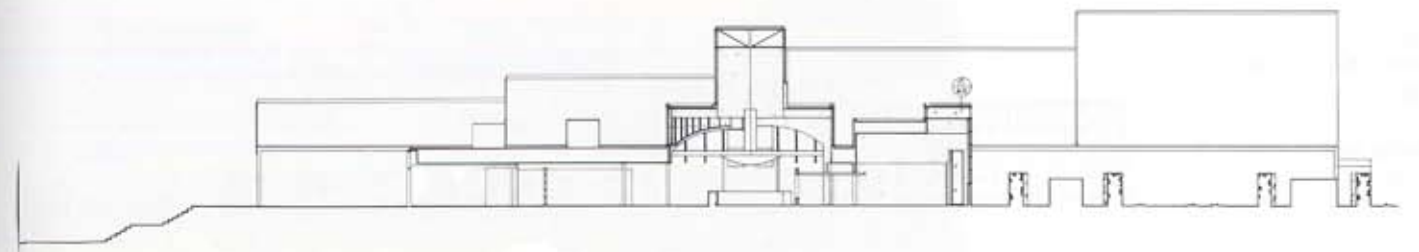


16-管理・貸出カウンター。
17-スカイライトのドラム。
18-通路、柱線の一つを構成している。
19-断面図；縮尺：1/500。

16-Circulation desk.
17-Skylight over the circulation desk.
18-Circulation space.
19-Section.



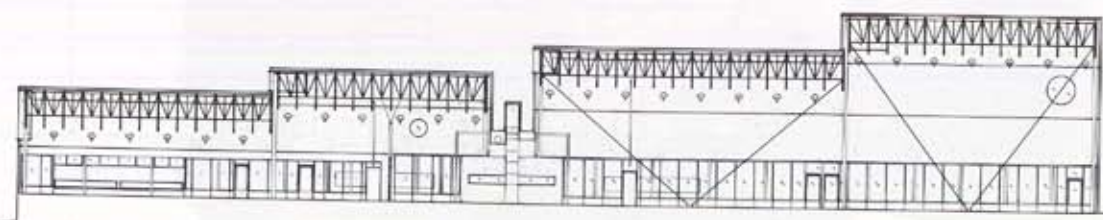
18

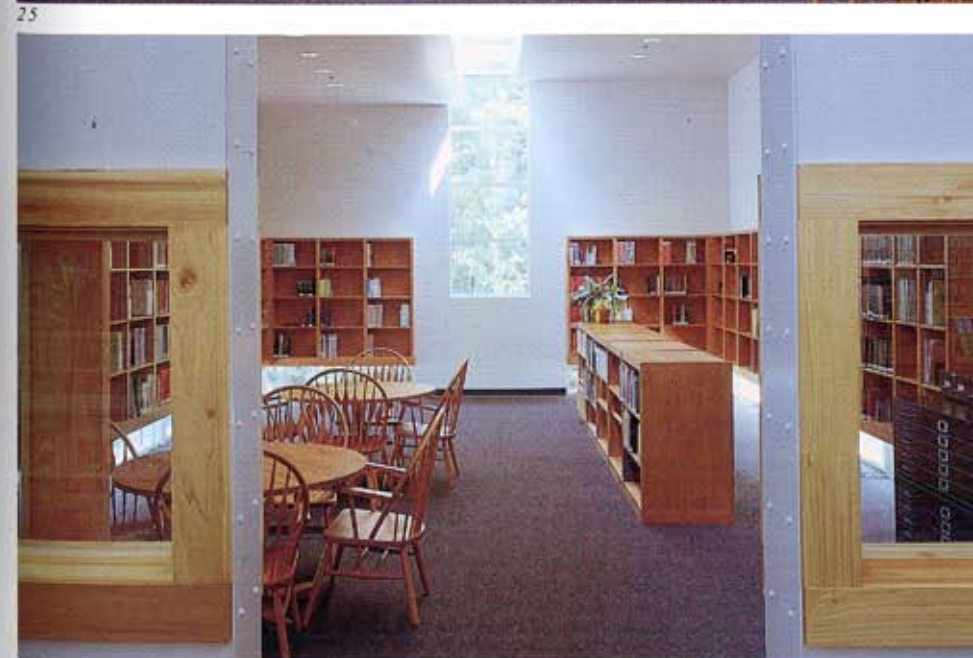




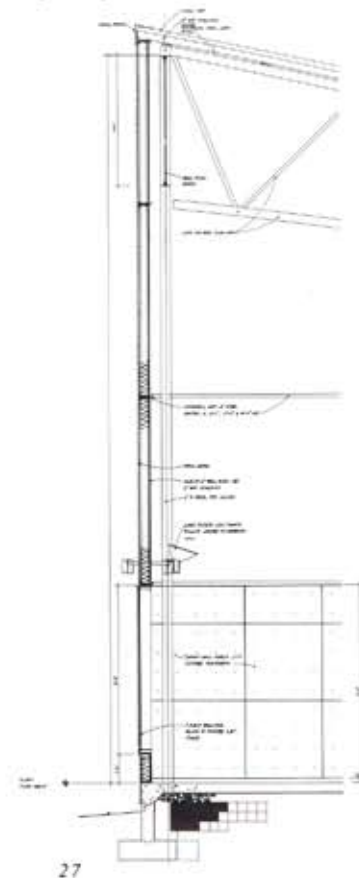
20-閱覽室,
21-斷面圖; 縮尺: 1/500.
22-講義室.

20-Reading room.
21-Section.
22-Lecture room.





Architects :
 Scogin Elam and Bray Architects, Inc.
 (originally commissioned as Parker & Scogin Architects)
design principals :
 Merrill Elam,
 with
 Mack Scogin, Lloyd Bray
project architect :
 Lloyd Bray.
project team :
 Tom Crosby, Rick Sellers, Dick Spangler,
 Isabelle Millet, David Murphree
Client :
 Clayton County Library System Board of
 Trustees
Consultant :
 structural and mechanical :
 GPWD Consulting Engineers
 civil :
 Eberly and Associates
 specification :
 Williamson and Associates
 estimating :
 Costing Services Group
 lighting :
 Ramon Luminance Design
 landscape :
 Doug Allen
 interior consultant :
 Scogin Elam and Bray
 with
 JoAnne DeMilner
General contractor :
 M.G. Engineering and Construction



24
 25
 26
 27
 p.66-閱覽室, 部分.
 24-26-會議室/閱覽室個室/系圖室.
 27-鉅計圖.
 p.66-Reading room.
 24-26-Board room/Studies in the
 reading room/ Genealogy.
 27-Detail drawing.