

GA DOCUMENT

Global Architecture



32

SCOGIN ELAM AND BRAY
ARCHITECTS
Buckhead Branch Library
Atlanta, Georgia, U.S.A.
Design: 1985-87
Completion: 1989
Photos: Y. Futagawa

The Buckhead Branch Library is a 22,000-square-foot neighborhood facility located in a unique nouveau riche strip of Atlanta. The Buckhead neighborhood is the foreground of an ethnic shift where the boutique succeeds the pool hall. The neighborhood is a rupture, showing signs of a downtown with growing pains.

The existing "Ida Williams Branch" is a parking meter... past expired... unable to communicate with speed and clarity. The function of today's public library: a locus for knowledge within a civic landscape that is bounded by mobile sprawl and strip shopping.

The particular site is atop a crest that commands a spectacular view of downtown Atlanta. The new building consumes the large narrow portion of the site in between the distinct frontages while perching itself in full view toward downtown. An array of canopies intensifies the pedestrian scale relationships along Buckhead Avenue and deposits the reader at the helm of the spectator city, air-conditioned and detached.

The plan organization is linear: sidewalk, entry sequence, circulation deck, reference and main reading room. Additional functions—children's services, public meeting room and periodicals—are located in "saddle bags" off the main linear circulation path.

Building materials include structural steel frame, painted metal roofing, slate siding, and cast-in-place concrete foundation walls.

バックヘッド支部図書館は、アトランタ市の新興金銭的な街区にある、地区住民のための施設であり、22,000平方フィートの広さをもっている。バックヘッド地区は、ブティックがビリヤード場に並び続けるといった、人種により居住区が転換する最前線にあり、発展に伴う悩みを抱えたダウンタウンの兆候を示す、一種の断層地帯である。

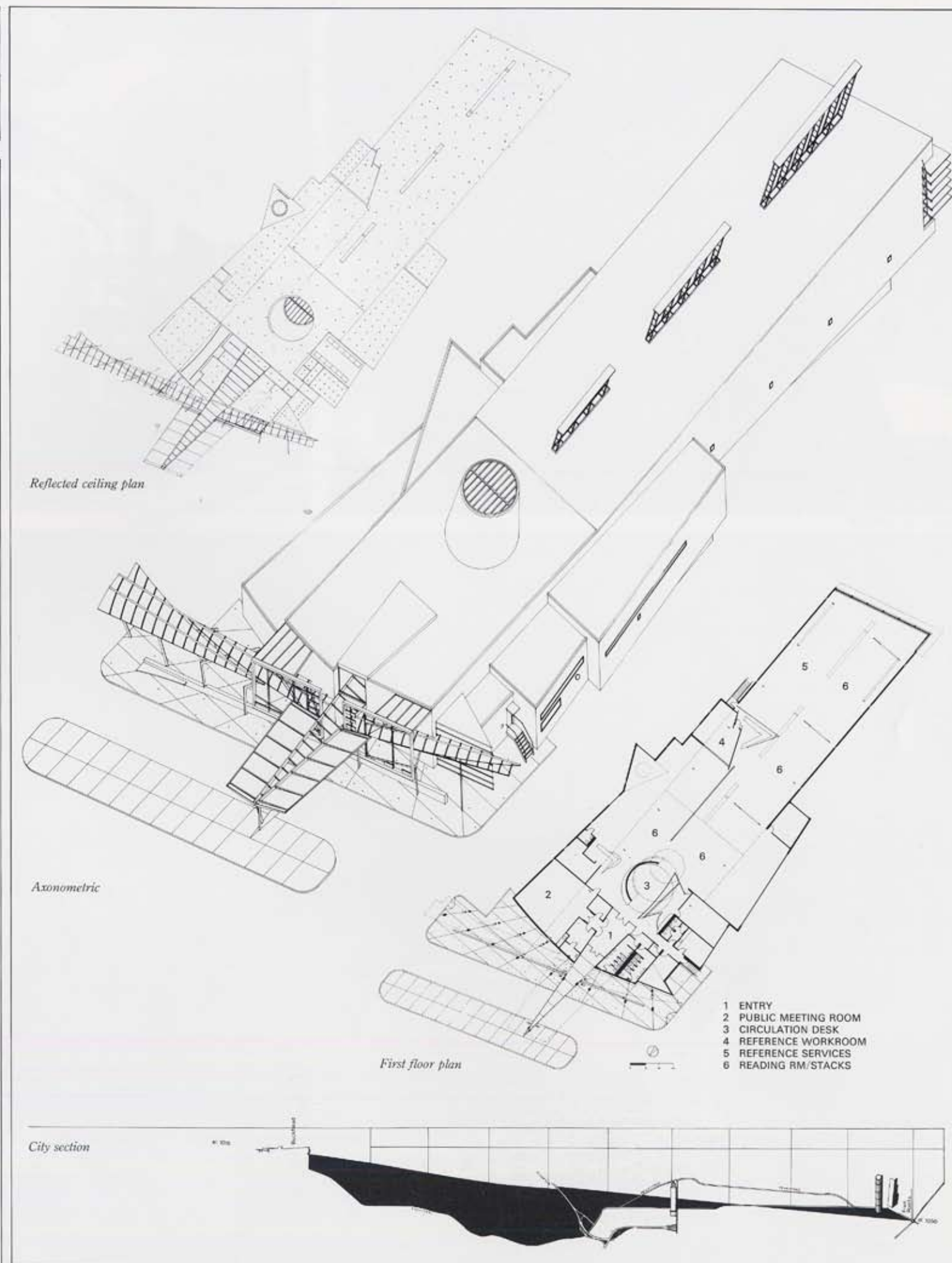
もとの「イダ・ウィリアムズ・ブランチ」はたとえるならば、既に時間切れとなったパーキングメーターであり、スピードと明快さへの要求についてゆけない。現代の公共図書館の機能は、自動車交通の不規則な広がり、商店街にはさまれた都市景観の只中にある知識の場である。

敷地は尾根の頂部にあり、アトランタのダウンタウンが一望に見晴らせる。新しい建物は、ダウンタウンに向かって全面的な眺めの中にその身を置く一方、両隣の建物に挟まれた敷地部分も占めて細長く横たわっている。一連のキャノピーが、バックヘッド・アヴェニューに沿った歩道のスケールとのつながりを強め、読者を、空調がきき、この都市を見晴らす司令官のような位置にある建物へと導く。

建物は、歩道—入口—貸出デスク—リファレンス—主閲覧室と続く線形プランをとっている。子供図書室、公共のための集会室、雑誌閲覧室といった施設は、中心を走る線状の動線の側面に「サドルバッグ」のように位置している。

建材は、鉄骨、ペイント塗りの金属屋根、スレートのサイディング等。基礎は現場打コンクリート。

◁Canopy 北側キャノピー





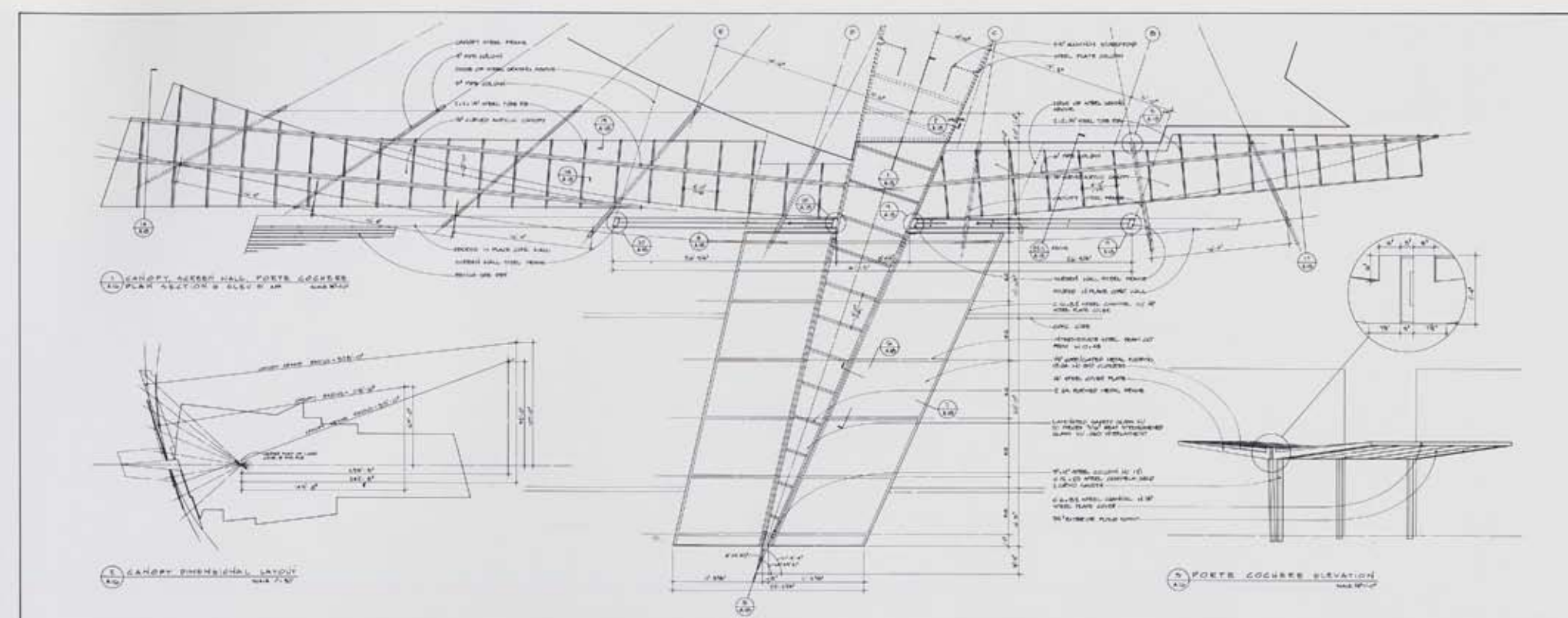
South view 南側外観



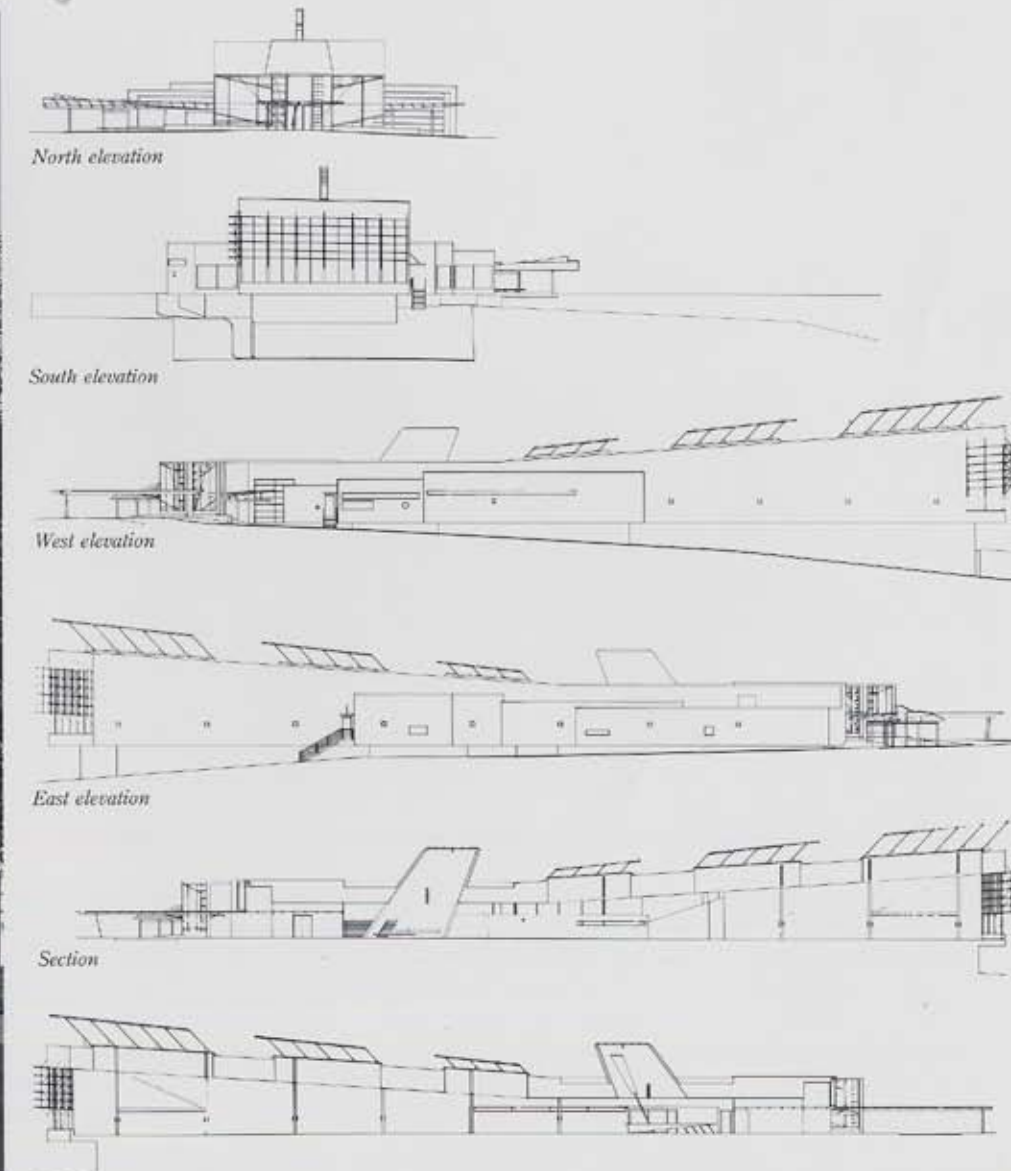
View toward entry 入口方向を見る



Overall view 全景



Details



Section



Canopy on north side 北側キャノピー





Top and above: circulation-desk area 上,下:サーキュレーション・エリア

Architects: Scogin Elam and Bray Architects, Inc.—Mack Scogin, Merrill Elam, Lloyd Bray, principals; Susan Desko, Jeff Atwood, John Lauer, Ellen Hooker, Patricia Kerlin, Ron Mitchell, Isabelle Millet, Criss Mills, Carlos Tardio, Roy Farley, Sean McLendon, project team

Client: Atlanta-Fulton County Library System, James Brooks, library planner
 Consultants: Browder + LeGuizamon & Associates, Inc., structural; Jones, Nall & Davis, Inc., mechanical; Doug Allen, ASLA, landscape; Ramon Luminance Design, lighting
 General contractor: J.M. Wilkerson Construction Company, Inc.



Circulation-desk area サーキュレーション・エリア



Top and above: main reading room 上、下: 閱覽室



Southwest end 南西端部



Reading room 閱覽室