

de arhitectură

nr. 25 *case americane*



VISE CU EXERCITII SI RELAXARE
AMINTIRI DIN CASA LUI JOSEPHINE BAKER
VIZIUNI DESPRE CLINICILE DE SANATATE
RATIONALISTE ITALIENE

CASA AMERICANA

MACK SCOGIN MERRILL ELAM ARCHITECTS

64 WAKEFIELD

Atlanta, Georgia, USA, 1998

text: autorii

fotografii: Timothy Hursley / The Arkansas Office

1911 West Markham Street, Little Rock, Arkansas 72205, USA

telefon: +501 372 0640 e-mail: tharkoff@sbcglobal.net

proiect: 64 Wakefield

amplasament: Atlanta, Georgia, SUA

funcțiune: locuință privată

client: Mack Scogin și Merrill Elam

arhitecți: Mack Scogin, Merrill Elam și

Lloyd Bray

adresă: 11 J.W. Dobbs Avenue NE

Atlanta, Georgia 30303

telefon +404 525 8869

fax +404 525 7061

<http://www.msmearch.com>

ingineri structură: Palmer Engineering

Company

arhitect peisager: Edward L. Daugherty

iluminat: Ramon Luminance Design

instalații piscină: Aqua Blue Pools, Inc.

finisaj piscină: Waterworks

lucrări metal: Paul Wilson

mobiliere: Custom Woodwork

contractor general: John Wesley Hammer

Construction Company

data finalizării: primăvara 1998

suprafața construită: 335 mp

premi: 1998 Architectural Record Houses

Award, 1999 Georgia AIA Design Award

of Merit, 2000 South Atlantic Region AIA

Honor Award



1-2 VEDERI ROTITE CU 90°
ale spațiului de legătură
dintre funcțiunile de
la parter, curte și etaj;
precum restul casei și
acest loc își are originea
între viziunea raționalistă
a unei clinici de sănătate,
de un alb imaculat,
modernitatea clasică
corbusiană și colajul
artistic al anilor '60
3 CAMERA DE ZI
combină cu dezvoltură
betonul brut [al fundului
piscinei și al pardoselii]
cu albul imaculat al gip-
sului de pe pereți, mobile
italiene contemporane
cu piese de colecție
corbusiene și ritveldiene,
elemente oarecare, umile,
cu lemnul mâncat de
vreme și metalul ruginit
al profilelor metalice



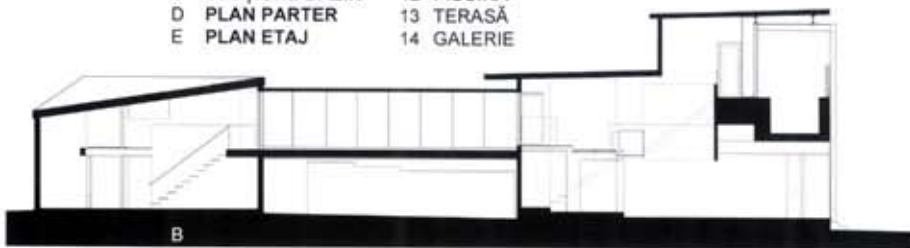
1 SCARĂ CĂTRE ETAJ
Înspre stradă nivelul
superior al casei este
ocupat de suita dormito-
rului principal definit pe
o parte de piscină și pe
alta de o amplă terasă
IMAGINI OPUSE
2-3 dispusă către sud pe
aproape toată lățimea
lotului și protejată de
stradă printr-un perete de
sticlă translucidă, piscina
dedicată dormitorului
principal se deschide
către cer, natură și aer;
de remarcă în definirea
spațiului același melanj
de stiluri, unele venind
din tradiția modernă
clasică și altele din
experiența artistică a
aniilor '60 - hârtia de
împachetat pe post de
fundal al patului, o blană
cu scoartă drept masă și
multe altele



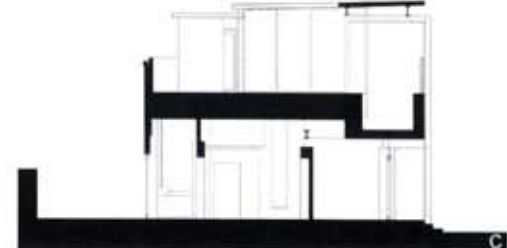
A

A PLAN SITUATIE
B SECTIUNE SCĂRI
C SECTIUNE BAZIN
D PLAN PARTER
E PLAN ETAJ

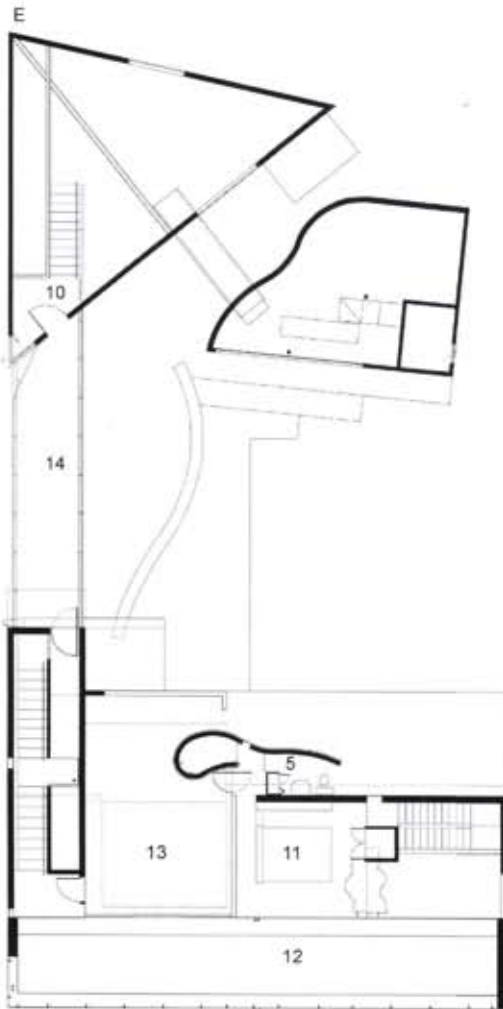
- 1 INTRARE
- 2 CAMERĂ DE ZI
- 3 BIROU
- 4 DEPOZITARE
- 5 BAIE
- 6 BUCĂTĂRIE
- 7 CĂMARĂ / ANEXE
- 8 ACCES CURTE
- 9 PARCARE ACOPERITĂ
- 10 CASĂ OASPEȚI
- 11 DORMITOR
- 12 PISCINĂ
- 13 TERASĂ
- 14 GALERIE



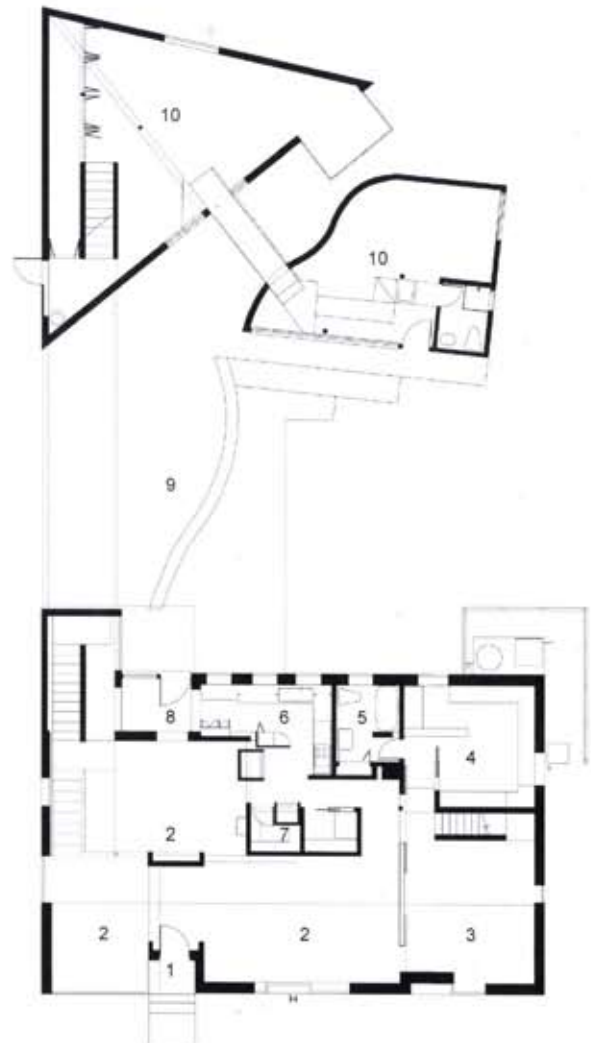
B



C



E



D

Opal spintecat prin Atlanta . . . un uragan dezlănțuit . . . copaci aplecați și ravagii răzbunătoare. Un stejar cu diametru de 1,83 m . . . unul dintre rezidenții importanți din vecinătate . . . casa cutie bloc-monopoly din cărămidă de la coamă la fundații, incitând la o reconsiderare majoră a premizelor.

Situl mic cu o șosea brăzdată, fațada de sud privind de-a lungul străzii spre parcul din vecinătate, o piscină și un teren de tenis în vale și o rezervație naturală pe versantul de după. Ideea unei piscine acoperite a condus procesul . . . vise cu exerciții și relaxare . . . amintiri din casa lui Josephine Baker . . . viziuni despre clinicile de sănătate raționaliste italiene . . . Doar lățimea de 21,33 metri a sitului a permis lungimea necesară piscinei. Astfel că piscina s-a mutat la nivelul al doilea, traversând spațiile podelei de dedesubt, conectându-le în lumina sudică. Protejat de stradă printr-un perete de sticlă translucidă, dar deschis spre cer și aer, platforma acoperișului și piscina provoacă chiar relația public/privat. Trecând prin preajmă auzi plescăituri. Știm ce vecin se plimbă cu ce câine după sunetul lesei sau al zgardei. Nu este impus costumul de baie.

Piscina este construită din beton armat turnat la fața locului cu tencuială și căptușeală de vinil. Casa este o structură de lemn cu închideri de sticlă și stucaturi. Materialele din interior sunt gipsul vopsit la pereți, cimentul la pardoseli și scări și oțelul neprelucrat la alte detalii minore.

