

建築と都市 Architecture and Urbanism

au

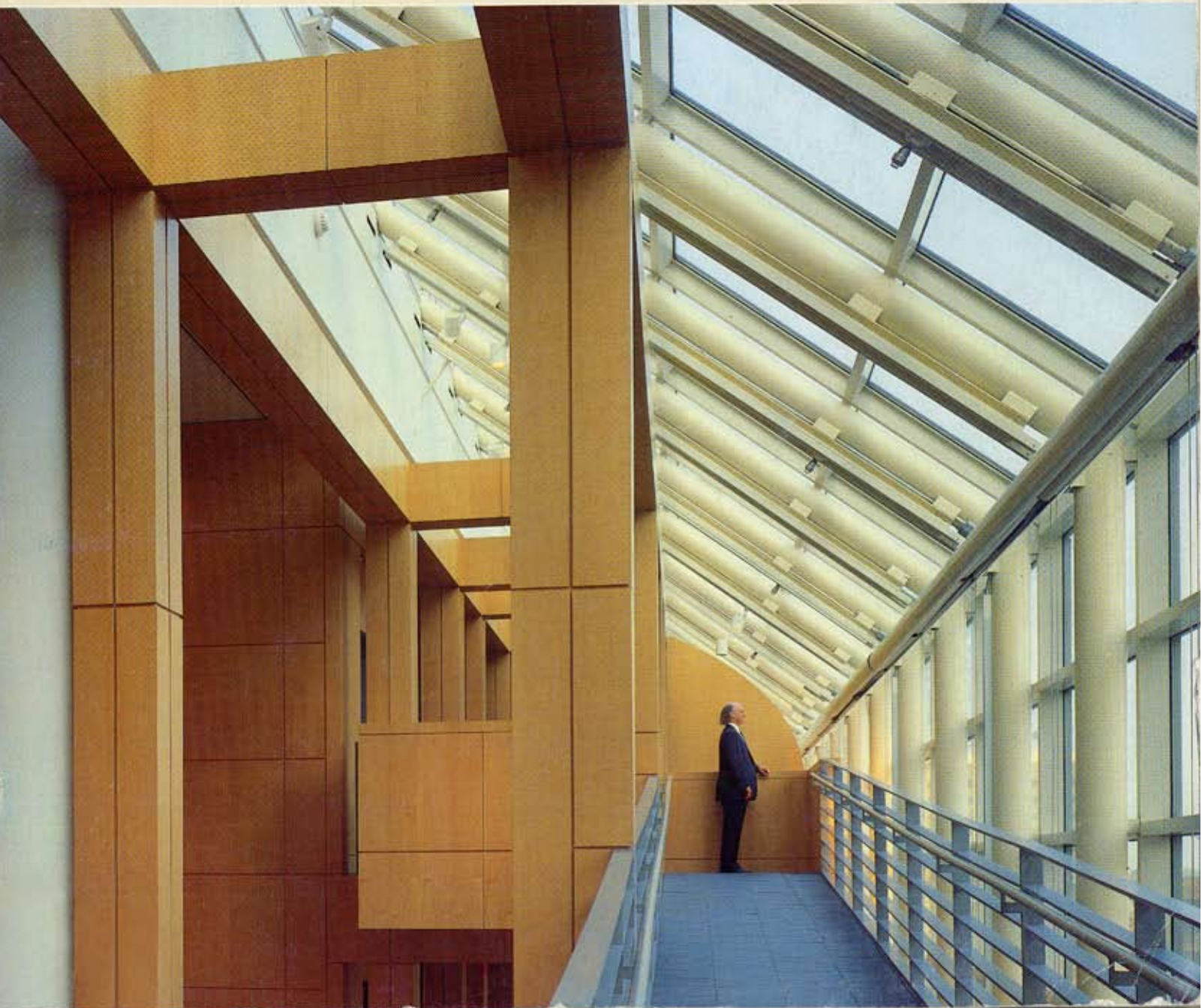
89:11

November 1989
No.230

特集

スコギン・エラム・アンド・ブレイ
パノス・クレモス

Scogin Elam and Bray / Panos Koulermos





ハーマン・ミラー・ショールーム

ジョージア州, アトランタ

1988

スコギン・エラム・アンド・ブレイ

Herman Miller Showroom Atlanta, Georgia 1988

Scogin Elam and Bray

Photos by Timothy Hursley / The Arkansas Office

ハーマン・ミラーはアメリカで最も評価されている会社の一つである。そして、革新的な家具とインテリア・デザインにおいて、一流の設計者であり、また製作者でもある。

また、協力者と徹底的に共同作業を行なうという方法を他の誰よりも一貫して堅持してきた。さらに、業界や会社の世の中に受け入れられるデザインの模範的回答を長年にわたって出し続けてきた。ディテールに対する厳格な目配り、モノをすることに對する良識ある態度、創造についての偽

Herman Miller is one of America's most admired corporations. It is a foremost designer and manufacturer of innovative furniture and interior environments.

The company is considered a leader in the development of a management style involving the participation of all members of its corporate community. It has for years, pioneered an exemplary standard for corporate sensitivities toward community, social and environmental issues. An established philosophy of rigorous attention to detail, a common-sense attitude

りのない愛情、これらはすべての製品に見られるのみならず、デザイナーや消費者や社会との関係にも見ることができる。

ハーマン・ミラーのアトランタのショールームにはこの会社の姿勢、希望、趣味、目標が表現されている。

この建物では正面入口からエネルギーが文字通り放射し渦を巻いている。内部には、親しみがありながら不思議で、平凡でありながら非凡な世界が周到に用意されている。

toward the making of things, combined with a sincere fascination with the creative spirit extends to all its products, facilities and relationships with designers, customers, and the public.

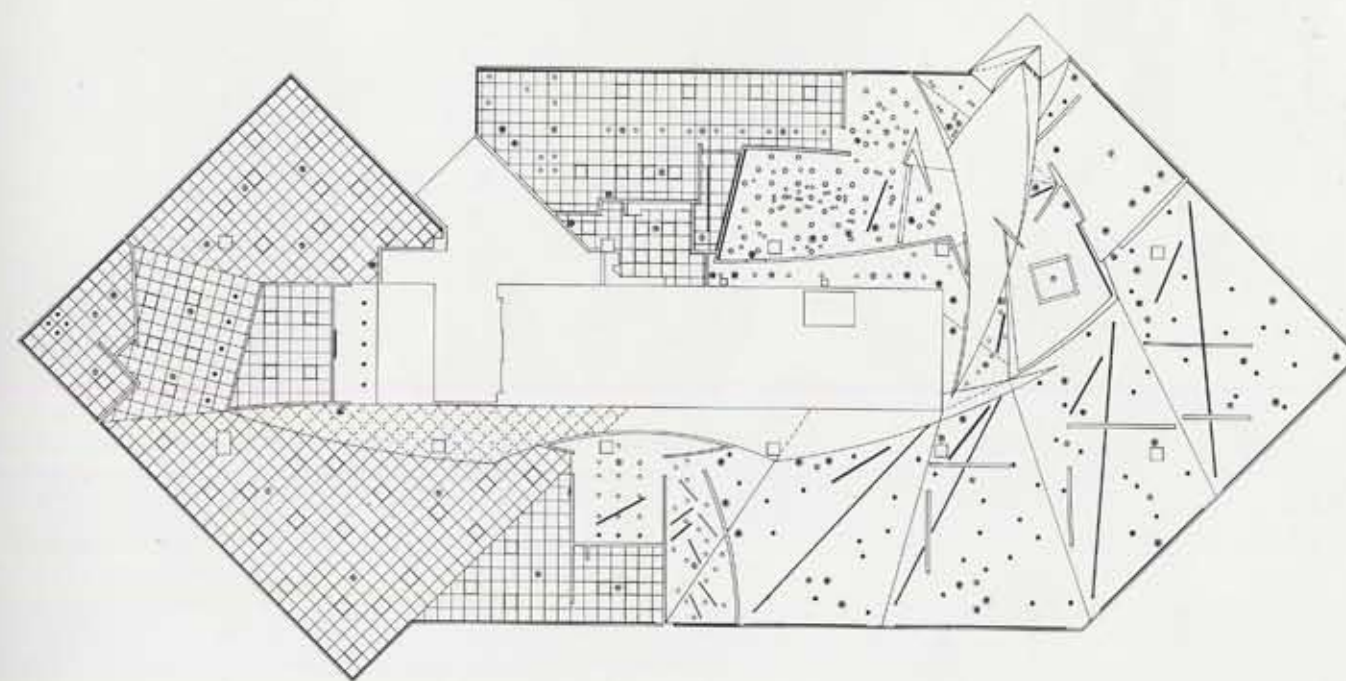
Herman Miller's Atlanta Showroom is an architecture of and about the attitudes, desires, interests and goals of its owner.

The architecture literally radiates and swirls from its point of initial energy, the origin, the front door. A precisely tailored world of the extraordinary and the ordinary, of the familiar

すべての空間がショールームである。正面入口付近は応接空間であるが、ハーマン・ミラーの製品は、訪問者を歓迎するように様々な個性を持ったいくつもの部屋に展示されている。ギャラリー空間には、最も優秀なデザインや技巧的な質を持ったオブジェ、工芸品、実用品が並べられている。最後の空間はより一般的な客のための展示がなされている。事務室は一定の地域を統轄する支店で、ハーマン・ミラーの家具が使われている。■

(訳: 菊池紳一郎)

and the curious is created within. The entire space is the showroom. The initial entry zone is for hosting Here, Herman Miller product is displayed and used in rooms of varying character intended for meeting and greeting visitors. The gallery zone presents the opportunity to display the product as object, artifact, a functional piece of the most distinctive design and crafted quality. Finally a zone more familiar to the average customer. A functional zone for regional offices utilizing Herman Miller product. ■



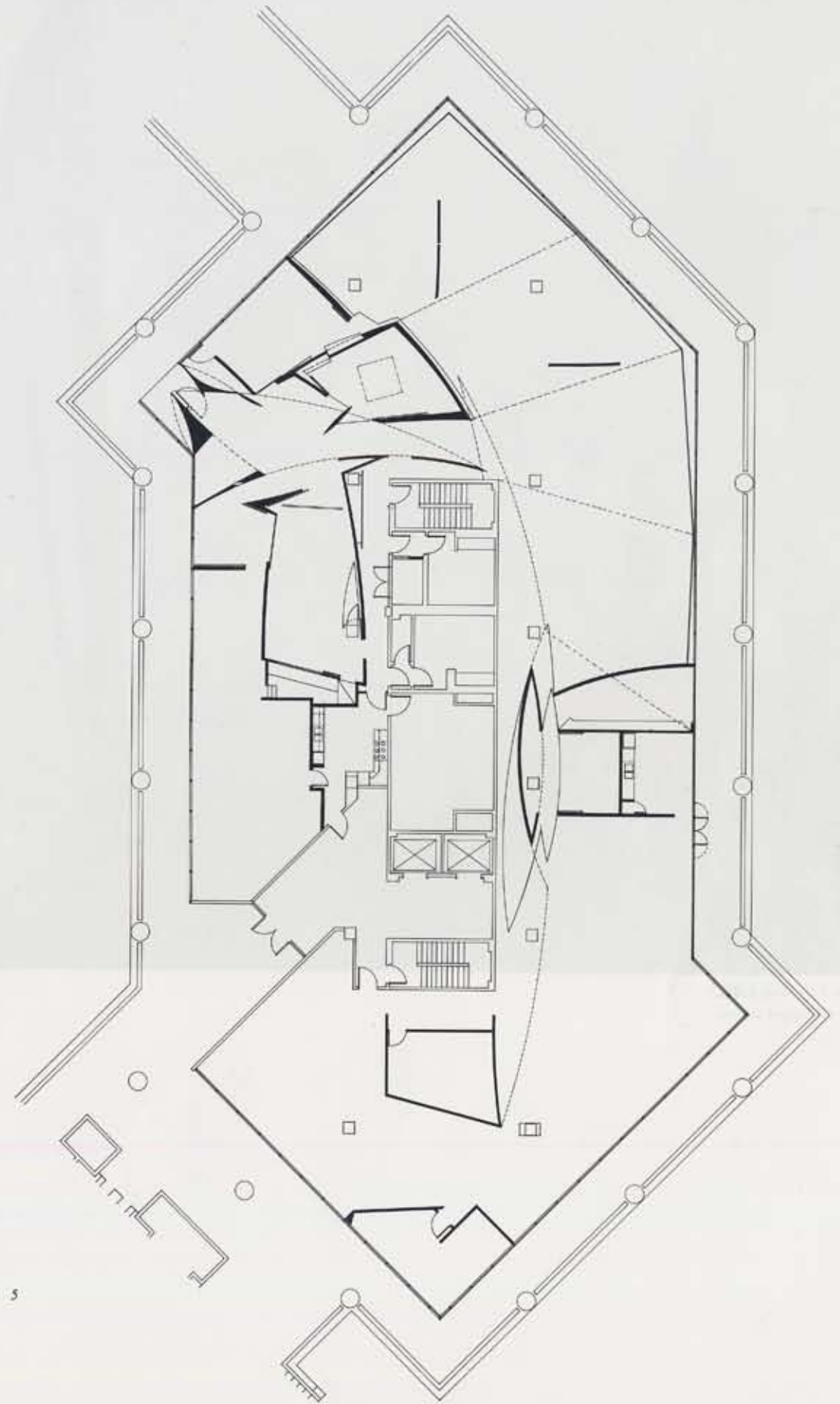
herman miller





1—(p.90) フォワイエに置いてある照明器具。
2—(p.91) 天井伏せ図。
3—(p.92~93) 入口。
4—フォワイエ。
5—平面図；縮尺：1/300。

1—(p.90) Light fixture in the foyer.
2—(p.91) Ceiling plan.
3—(p.92~93) Entrance area.
4—Foyer.
5—Plan ; scale : 1/300.



5



6,7-ひれ型のキャノピーのある通路。
6,7-Passage with fin-shaped canopy.





8-仕切り壁のデザイン。
 9-メイン展示室。
 10-作り付けの棚のある部屋。

8-Interior view with bordering wall.
 9-Main display space.
 10-One of the show room with build-in shelf.



9



10

Architect :
Scogin Elam and Bray
Architects-*Mack Scogin,*
Merrill Elam, and Lloyd Bray,
Principals-in-charge:
Frank Venning, Susan Desko,
Monica Solana, Carlos Tardio
Jeff Atwood, and Criss Mills,
project team
Doug Zimmerman,
Rick Van Gelderen, Dyan Van Fossen,
and John Scholten of Herman Miller, Inc.
Engineer :
Mechanical/ electrical :
Newcomb and Boyd
Consultants :
Artwork and accessories :
Axis Twenty
Lighting design :
Newcomb and Boyd and Ramon Luinance Design
Specifications :
Williamson & Associates, Inc.
Estimating :
Costing Services Group
General contractor :
Welch Tarkington, Inc. -
Project manager : *Marcus Whatley,*
Construction superintendent : *Mickey Daniel.*