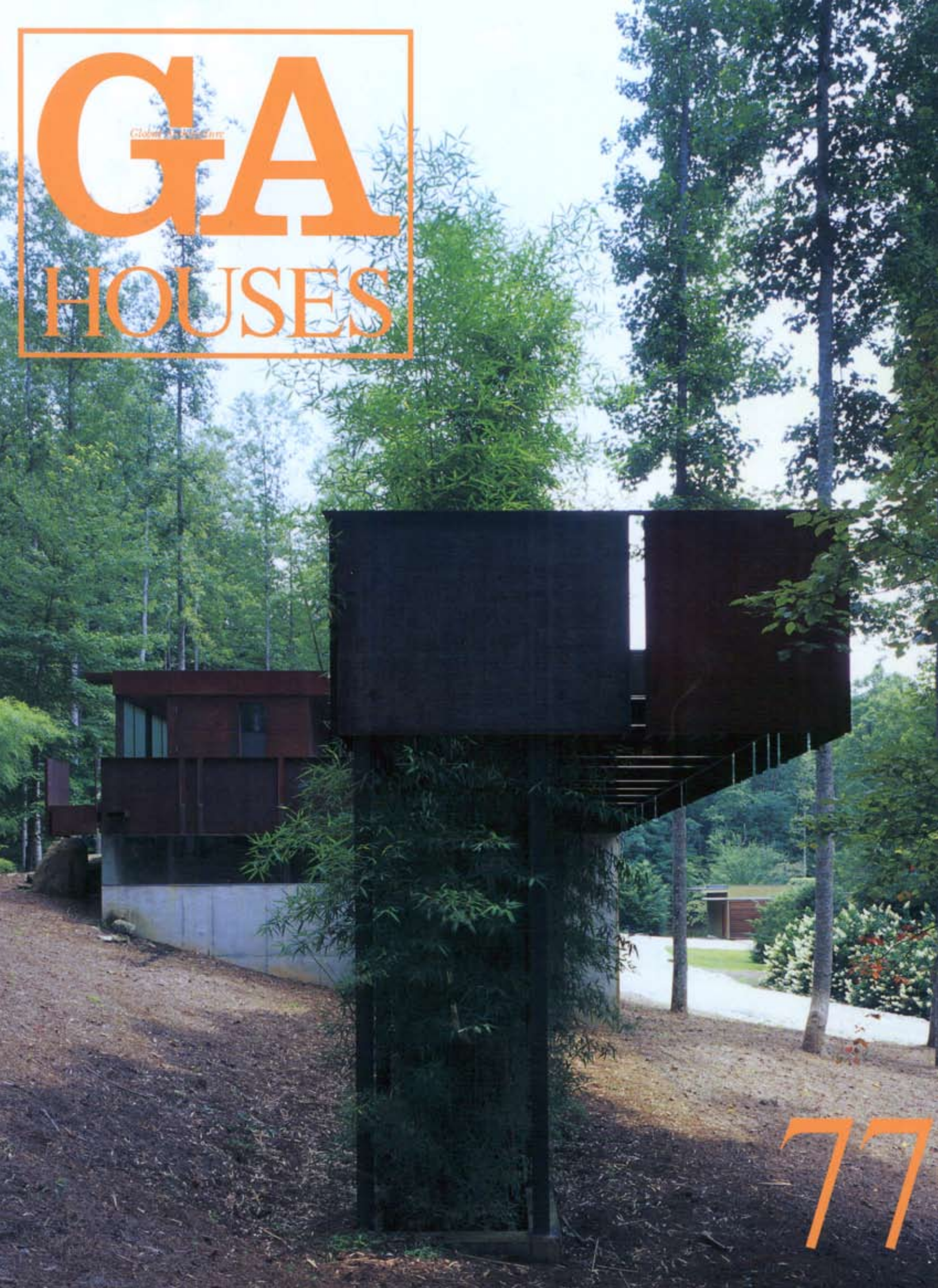


GA HOUSES

Cloud Architecture



MACK SCOGIN MERRILL ELAM

BAILEY HOUSE AND STUDIO

Atlanta, Georgia, U.S.A.

Design: 2001-02 Construction: 2002-03

Photos: Yoshio F.



Site plan



Overall view from south: studio wing on right

The program calls for a new house and studio of two thousand square feet each.

The site is a seven and one half acre hillside in southwest Atlanta. It is heavily wooded, except for a single 50' wide clearing dividing the lot into two halves. There are also several remnants from the Civil War, most notably an overgrown roadbed that led to Willis Mill. The new buildings are situated between these parallel linear

cuts.

The client, an artist and his family, currently live in an existing house on the same site. Located opposite the existing structure, the new house and studio make a counter-axis across the clearing.

The house and studio are connected, on the upper level, by a library. The library carries many of the sources used by the artist within his

work. It is a link between the perpetual "everyday" and those elements that take root, crossing time. This piece floats over the entry. Lifted above the ground it allows the landscape and woods to flow between the house and studio. Within the house the plan develops in two manners. The main level concentrates the functional spaces to the center, and is surrounded by outward focusing living spaces. The stair weaves its way, through a mezzanine level, to the bedrooms and office above. The upper level inverts the main level plan, enclosing the bedroom spaces within the bathrooms, closets and stair. The house and studio are wood and steel framing with concrete fiberboard, corrugated fiberglass siding and membrane roofing.

それぞれが2,000平方フィートの広さを持つ、新しい住宅とスタジオである。

アトランタの南西部の丘にある7.5エーカーの敷地で鬱蒼とした木立に包まれている。そのなかを幅50フィートの空き地が長く延び、敷地を二分している。また、南北戦争の跡がいくつか残っていて、なかでも目立つのは、ウィリス・ミルへ続く草に覆われた路床である。新しい建物は、平行するこれら2筋の細長い空き地のあいだに建っている。

クライアントはアーティストとその家族で、元々の家も同じ敷地内にある。この古い家の向かい側に位置を占める新しい家とスタジオは、空き地を横切る逆方向の軸線をかたちづくる。新しい家とスタジオは上階のライブラリーでつながっている。ライブラリーには、アーティストが作品のなかで使った材料の多くが置かれる。そこは絶え間なく続く「日常」と、時の流れに深く根を下ろすこれらの材料をつなぐ架け橋である。ライブラリーはエントリーの上に浮かんでいる。地上から高く持ち上げられているので、家とスタジオのあいだまで木立が入り込んでいる。

家の内部は、2つの方法で展開される。主階は機能空間を中心に集め、その周りを外に向けたリビング・スペースが取り巻く。階段が、中2階を抜けて、寝室とオフィス階へ、緩うように上がっていく。上の階は、主階の平面構成を裏返したもので、浴室、クローゼット、階段が寝室を囲んでいる。

家とスタジオは木と鉄骨の枠組構造に、コンクリート繊維板とガラス繊維のサイディング。屋根の被覆材はメンブレイン（膜）。

建物は、2003年春に完成した。



View toward deck of entrance: library on second floor

Architects: Mack Scogin Merrill Elam Architects—Mack Scogin, collaborating principal; Merrill Elam, principal-in-charge; Brian Bell, project director and designer; Barnum Tiller, John Trefry, Charlotte Henderson, Denise Dumais, design team;
Clients: Lauren and Radcliffe Bailey
Consultants: Palmer Engineering Company—Chris DeBlois, structural; Newcomb & Boyd Lighting Design Group—Jim Youngston,

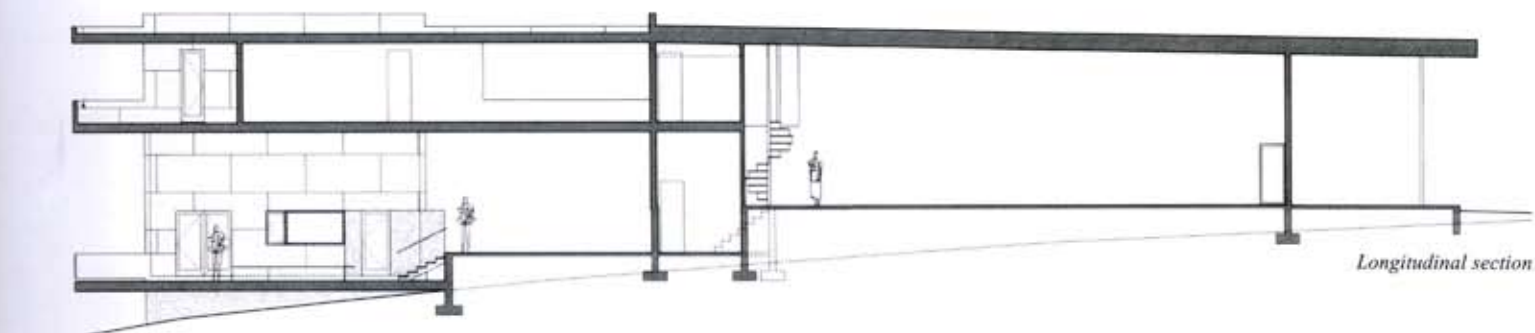
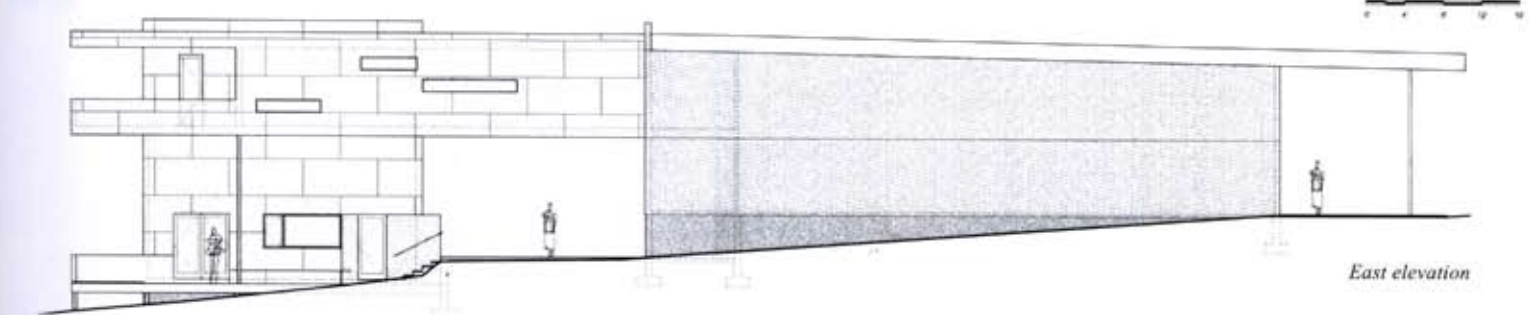
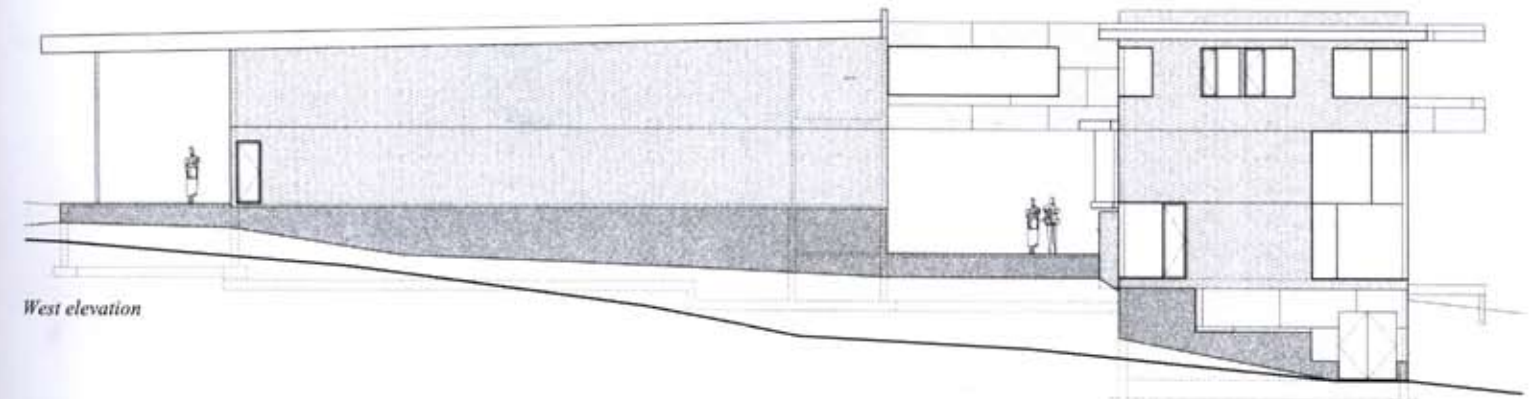
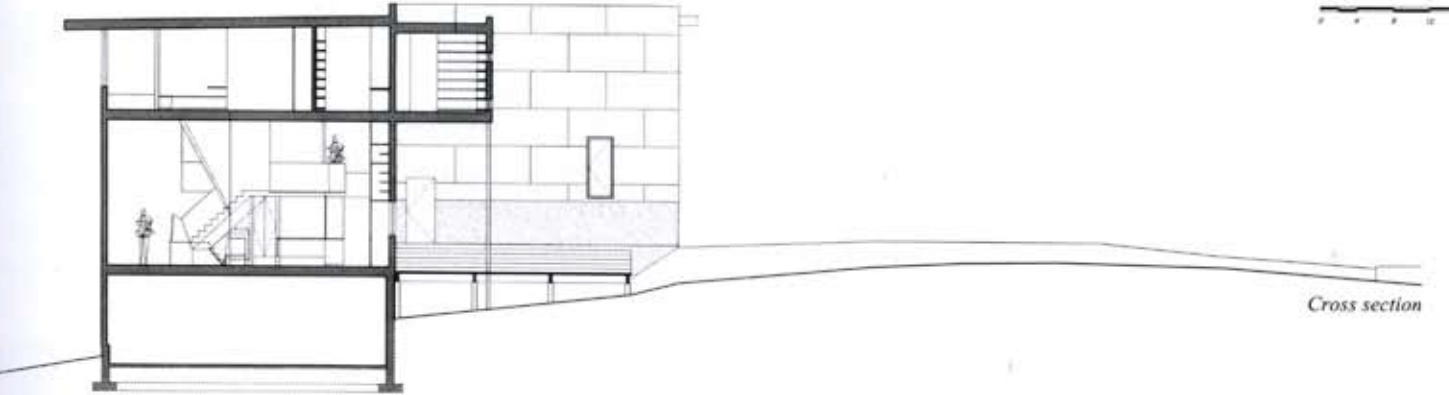
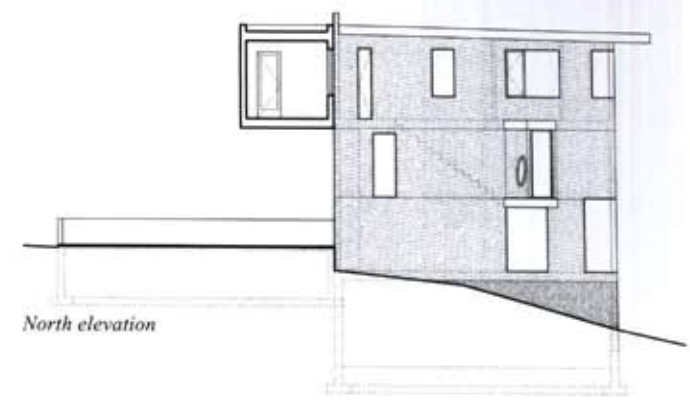
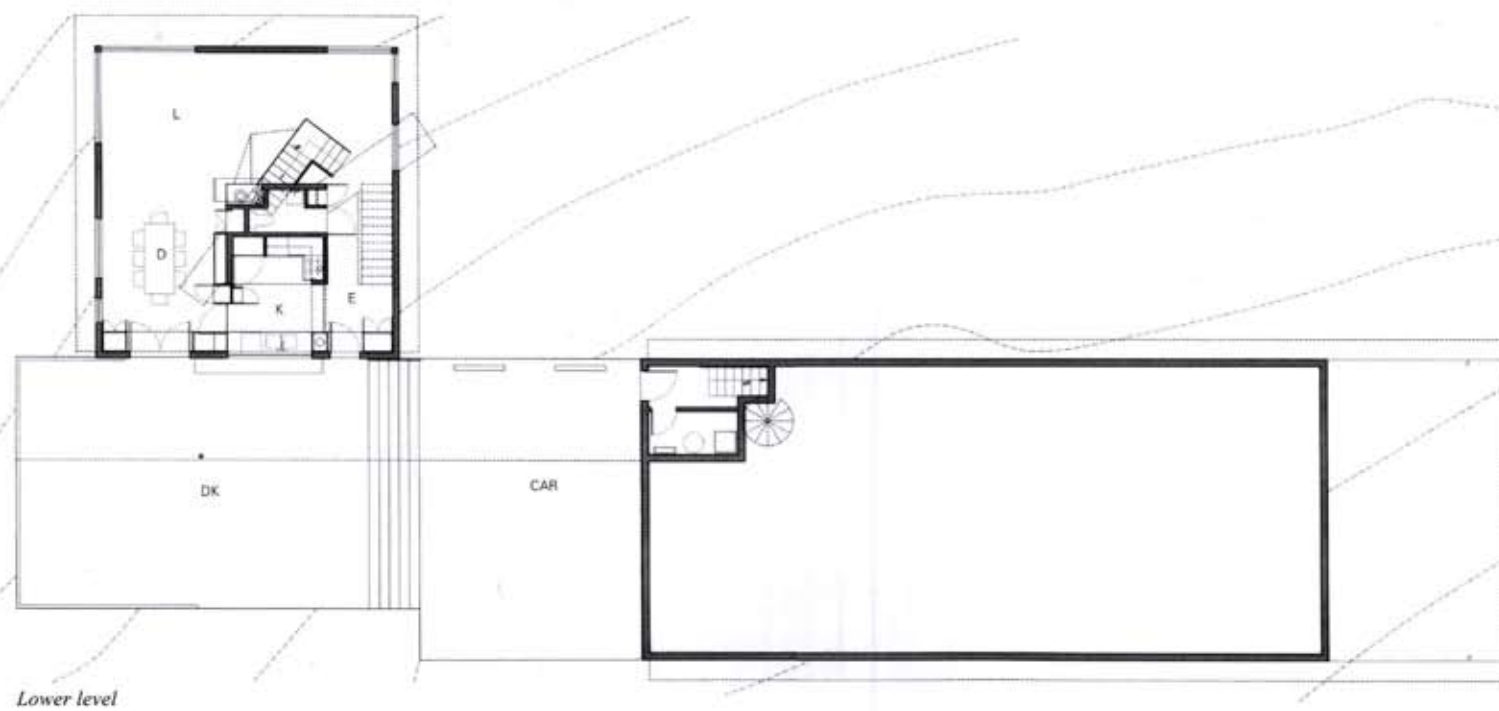
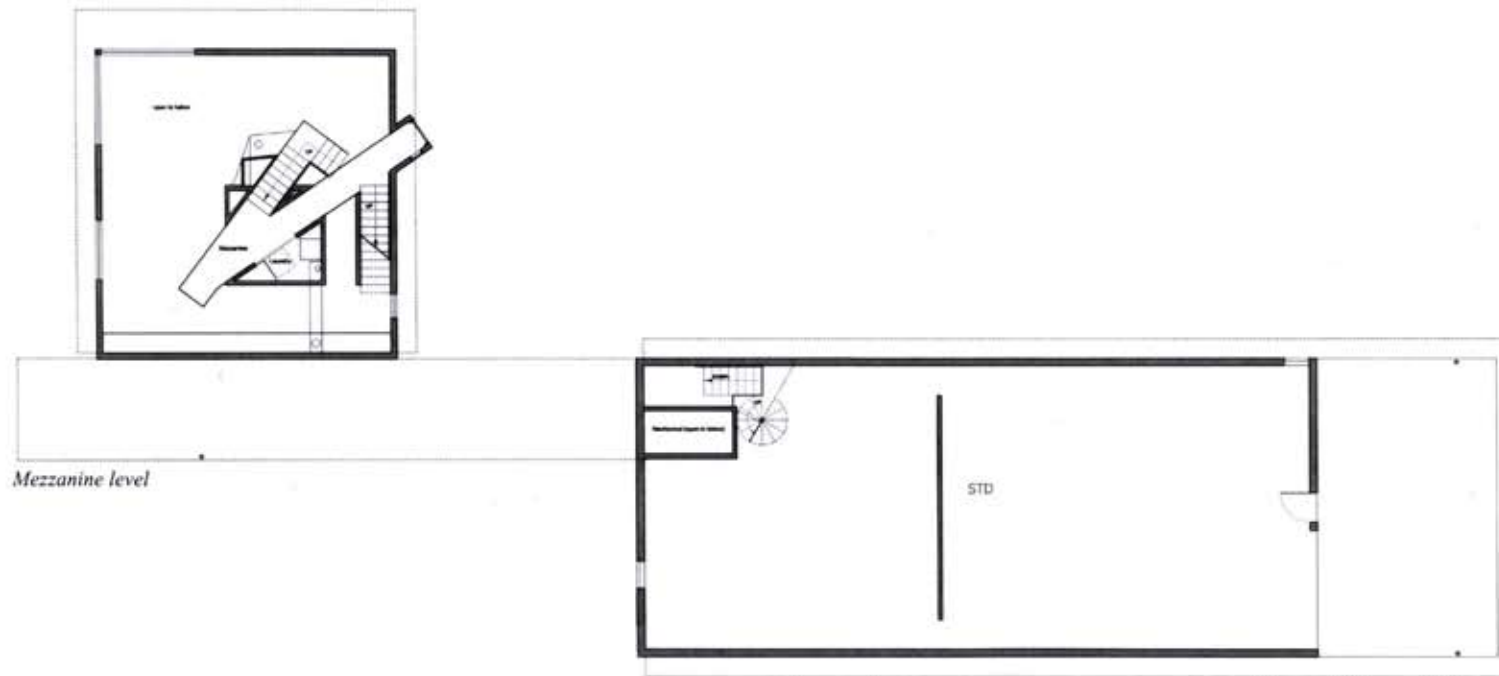
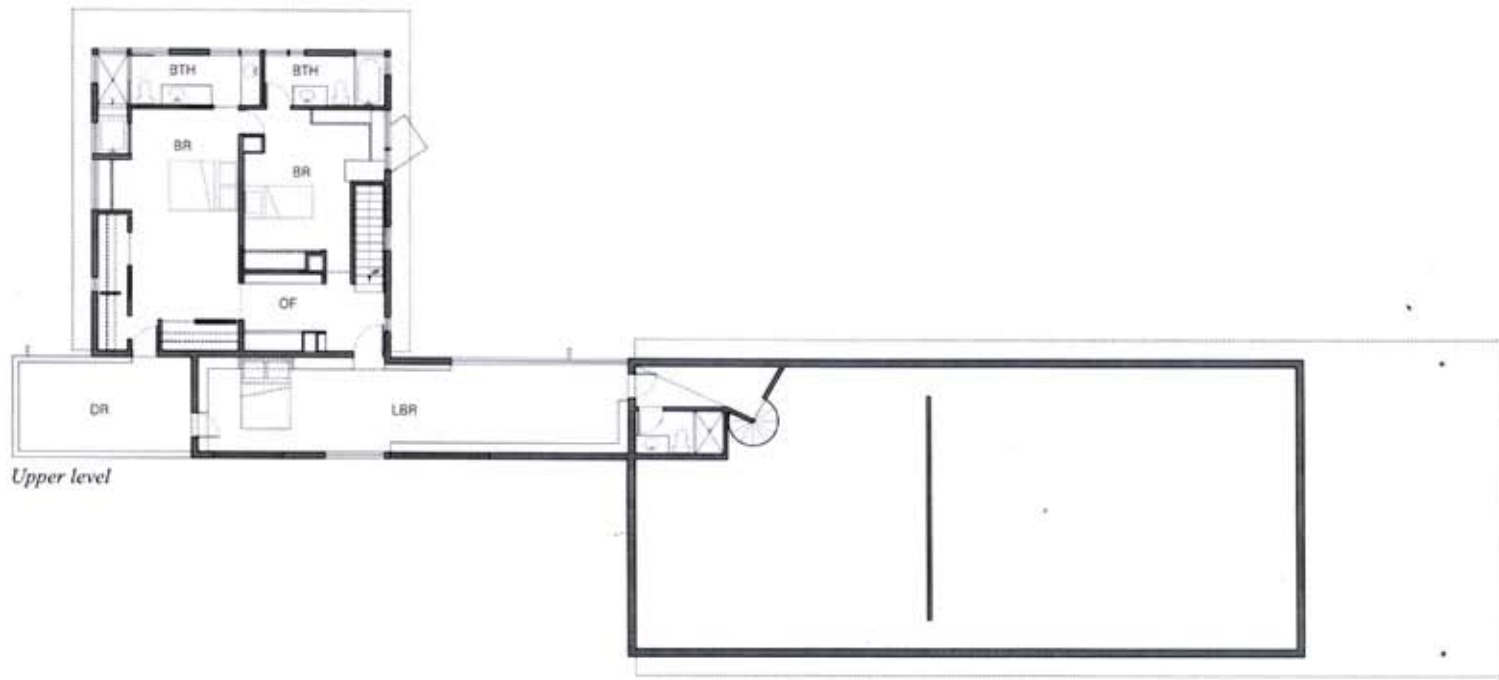
Ramon Luminance Design—Ramon Noya, lighting
General contractor: John Wieland Homes and Neighborhoods
Structural system: wood and steel frame
Major materials: fiberglass, hard panel siding, concrete walls, sheet steel (was finish)
Site area: 7.5 acres
Total floor area: 2,000 sq.ft. (house), 2,000 sq.ft. (house)



South elevation

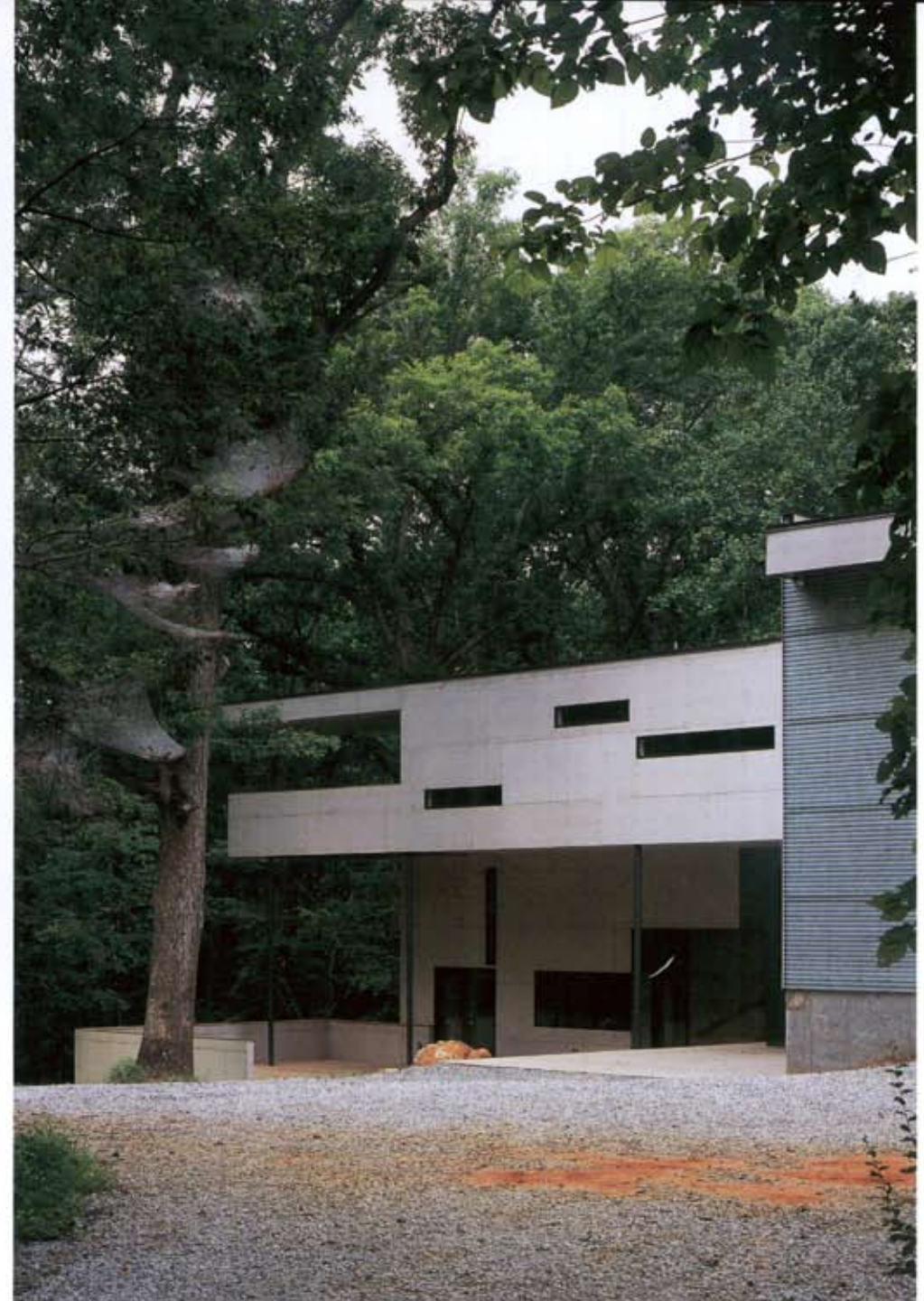


East elevation: deck of entrance





Deck: entrance on left



Approach



Deck: view toward south



Entrance



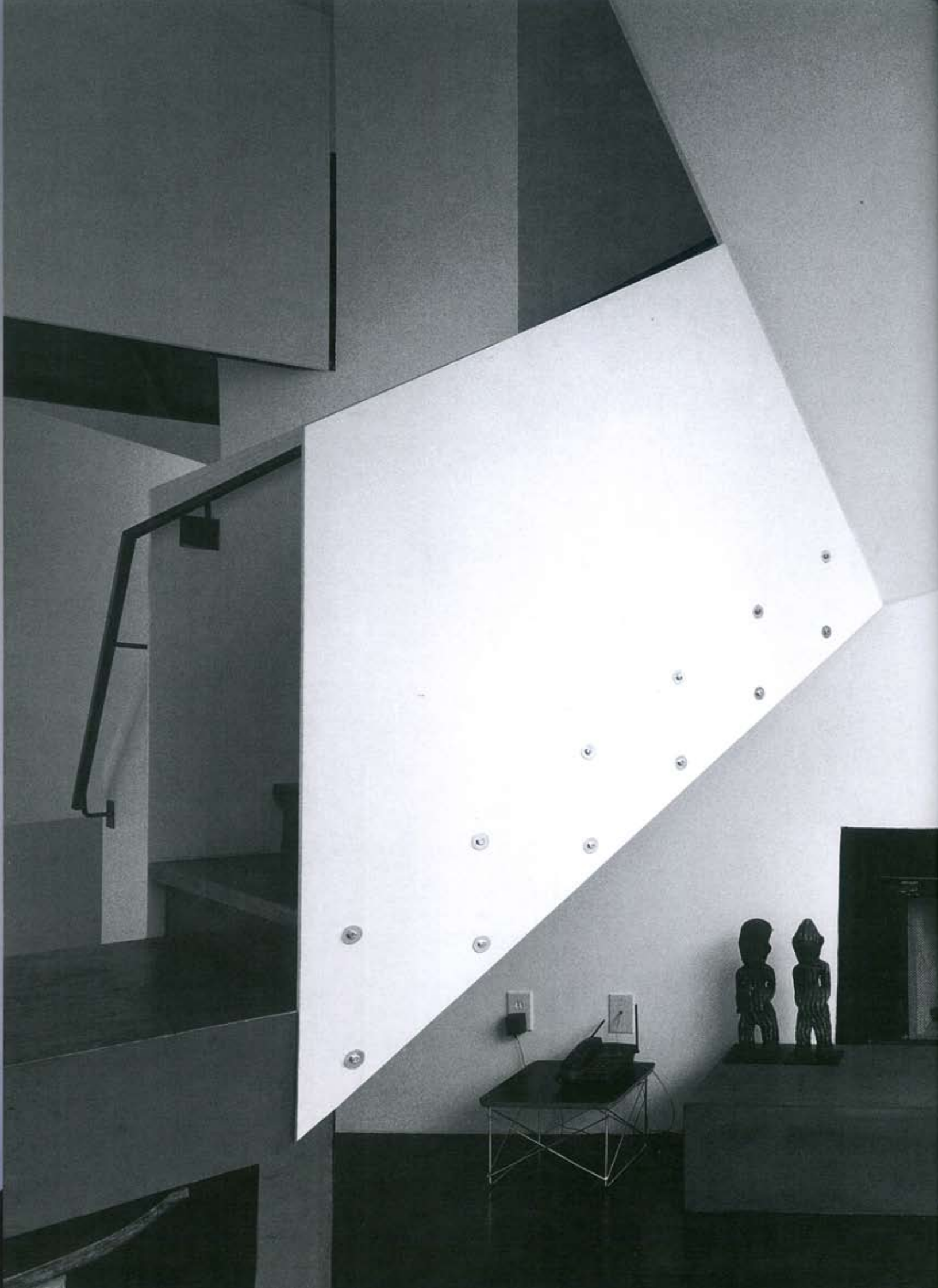
View from entrance: kitchen on left



View toward kitchen



Living room: sculptural staircase on center







View from mezzanine level



Staircase: entrance on left



Deck next to library



Library